

مزاد
غروب الرياض



إنفاذ
Infath

مركز الإسناد والتصفية - إنفاذ

مركز الإسناد والتصفية «إنفاذ»، مركز حكومي مستقل إداريًا وماليًا، يختص بالإشراف على أعمال التصفية والبيع للأصول الثابتة والمنقولة والتي تُسند إليه من قبل الجهات القضائية والحكومية كتصفية الشركات والشركات والصناديق والمساهمات، وذلك من خلال إسنادها إلى الجهات المتخصصة فنّيًا والإشراف على أعمالها؛ للإسهام في تسريع عملية استيفاء الحقوق.

920000100



www.infath.gov.sa






infath_sa
infathauctions





شركة إعمار للمزادات

شركة سعودية رائدة تأسست عام 2006 م بالرياض
تتخصص الشركة بأعمال المزادات العقارية والأصول
المنقولة وتقييم العقارات والتحليل والدراسات العقارية
عبر فريق مؤهل بالمتطلبات اللازمة والخبرة المتراكمة
لنجاح أعمالكم بكل دقة وإبداع.

eamarauction.com  0556554207
0503772500  @eamarauction 

مزا غروب الرياض

تعلن شركة إعمار للمزادات عن البيع بالمزاد العلني لمجموعة من العقارات بمنطقة الرياض تحت إشراف مركز الإسناد والتصفية " إنفاذ " وبقرار من محكمة التنفيذ .

يبدأ الأحد 16 فبراير 2025
الساعة 10:00 صباحاً



ينتهي الثلاثاء 18 فبراير 2025
الساعة 04:00 - 06:20 مساءً



منصة الدال للمزادات



بيان العقارات

شحن المحفظة	رقم طلب التنفيذ	رقم الصك	رقم القطعة	رقم المخطط	المساحة م ²	الحي	المدينة	نوع العقار
500,000	403094600020200	760604000879	42 - 41 - 40 - 39	2050	2,450	السويدي	الرياض	فيلا سكنية تجارية
200,000	403094600031189	360621000898	1632	3 / 2351	1,200	ظهرة لبن	الرياض	أرض سكنية تجارية
200,000	403094600024512	960681001287	2884	هـ / 3020	864	ضاحية نمار	الرياض	أرض سكنية تجارية
200,000	402014500733477	4593948456400000	1400	2825	750	الحزم	الرياض	فيلا سكنية
100,000	402014200006914	260687000878	179	د / 2003	750	بدر	الرياض	دور سكني تجاري
100,000	403094600026431	999006000263	33 / 13	2008	400	العريضاء الغربي	الرياض	عمارة سكنية تجارية
100,000	403094500000665	660617000481	861	2153	900	المروة	الرياض	فيلا سكنية تجارية
100,000	403094600026328	310104042718	أ / 2	ج / 1638	806	السويدي الغربي	الرياض	فيلا سكنية
100,000	403094500014844	7480920849800000	أ / 1049	ب / 2566	583.38	المهدية	الرياض	أرض سكنية
100,000	403094600031107	810176000466	م / 10223	5 / 2351	400	ظهرة لبن	الرياض	أرض سكنية
50,000	403094600028081	3606810004191	633	416	474.56	الشفاء	الرياض	أرض سكنية
50,000	403094600025479	310123011600	5629	2566	400	المهدية	الرياض	أرض سكنية
50,000	403094600028015	210117037555	6 / 141	د / 2008	400	ظهرة البديعة	الرياض	فيلا سكنية
20,000	402014200002638	310216002069	2 / 463	3096	453.75	عريض	الرياض	أرض سكنية
20,000	401044601347680	699680002407	شقة رقم 3 / أ عقار رقم 3718 قطعة رقم 5333	2516	182.55	العوالي	الرياض	شقة سكنية

01
02
03
04
05
06
07
08
09
10
11
12
13
14
15



01

التحديد تقريبي والأصل ما تم ذكره بالصك .

تفلق المزايدة على العقار



04:00 مساء



2025 / 02 / 18

وصف العقار

العقار عبارة عن فيلا بثلاث واجهات وتقع على أرض سكنية تجارية .

النوع	فيلا	رقم الصك	760604000879
رقم المخطط	2050	رقم القطعة	42 - 41 - 40 - 39
المساحة م ²	2,450	الإستخدام	سكني - تجاري
الحدود	شمالاً جنوباً شرقاً غرباً	السويدي	شحن المحفظة
الأطوال	شمالاً 50 م جنوباً 50 م شرقاً 49 م غرباً 49 م	500,000	

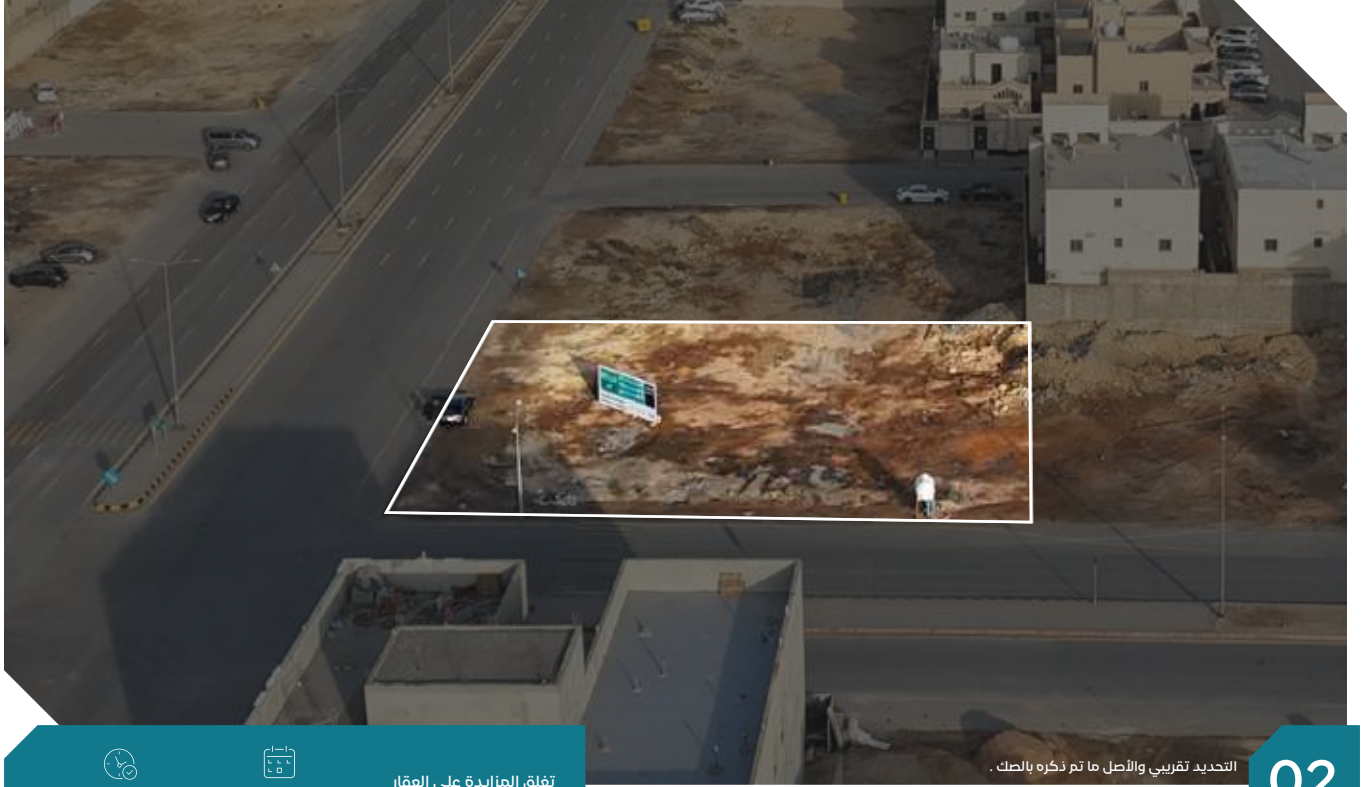
معلومات إضافية

- العقار عبارة عن : فيلا مكونة من (قبو + دور أرضي + دور أول + ملحق أرضي + ملحق علوي) .
- القبو : غرفتين مستودع + بوفيه + صاله + 4 مفاصل .
- الدور الأرضي : مجلسين رجال + مجلس نساء + مقلط + صاله + غرفه كبار السن + 4 دورات مياه .
- الدور الأول : 8 غرف نوم + صالتين + 5 دورات مياه .
- الملحق العلوي : غرفه + دورة مياه .
- الملحق الأرضي : 2 مطبخ + 4 مجلس + 2 دورة مياه .
- يوجد : مجلس بيت شعر
- يوجد : بعض التفشرات الخفيفة في بعض أجزاء العقار وغير مؤثرة .
- العقار مجدد ومرمم .
- يوجد غرفة كهرباء .

الرفع المساحي

صور إضافية

إضغط هنا للوصول للموقع



04:10 مساءً

2025 / 02 / 18

تفلق المزايذة على العقار

التحديد تقريبي والأصل ما تم ذكره بالصك .

02

وصف العقار

العقار عبارة عن أرض سكنية تجارية .

النوع	أرض
رقم الصك	360621000898
رقم المخطط	3 / 2351
رقم القطعة	1632
المساحة م ²	1,200
الإستخدام	سكني - تجاري
الحي	ظهرة لبن
شحن المحفظة	200,000
الحدود	شمالاً جنوباً شرقاً غرباً
الأطوال	شمالاً 40 م جنوباً 40 م شرقاً 30 م غرباً 30 م
قطعة رقم 1628	شارع عرض 30 م
قطعة رقم 1631	شارع عرض 40 م

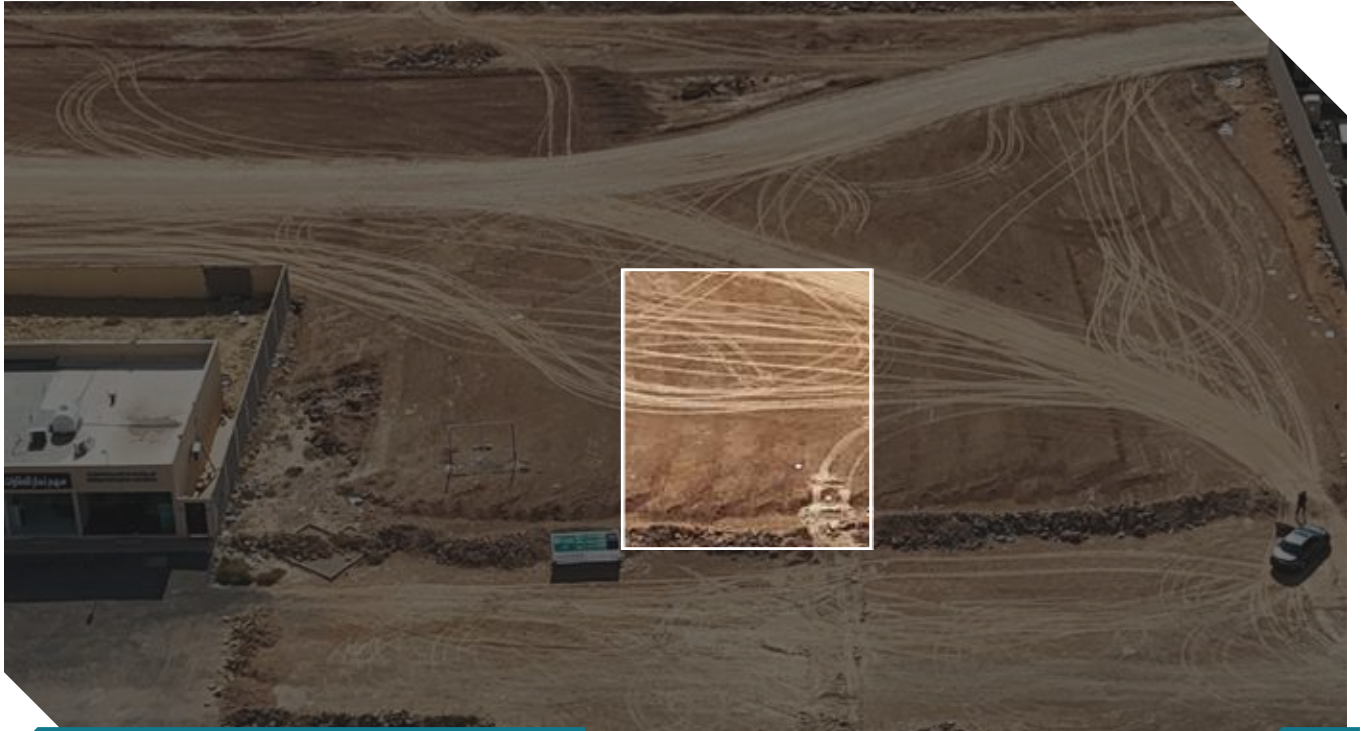
معلومات إضافية

■ العقار عبارة عن : أرض سكنية تجارية بواجهة جنوبية غربية .

الرفع المساحي

صور إضافية

إضغط هنا للوصول للموقع



03

التحديد تقريبي والأصل ما تم ذكره بالصك .

تفلق المزايذة على العقار



04:20 مساء



2025 / 02 / 18

وصف العقار

العقار عبارة عن أرض سكنية تجارية .

النوع	أرض	المساحة م ²	864	الحدود	شمالاً	شارع عرض 60 م
رقم الصك	960681001287	الإستخدام	سكني - تجاري - مكاتب	جنوباً	جنوباً	قطعة رقم 2885
رقم المخطط	3020 / هـ	الحي	ضاحية نمار	شرقاً	شرقاً	قطعة رقم 2882
رقم القطعة	2884	شحن المحفظة	200,000	غرباً	غرباً	قطعة رقم 2886

شمالاً	24 م
جنوباً	24 م
شرقاً	36 م
غرباً	36 م

الأطوال

معلومات إضافية

- العقار عبارة عن : أرض سكنية تجارية بواجهة شمالية .
- حسب البوابة المكانية : منطقة العقار موقوفة (إيقاف إصدار رخص البناء) في ملاحظات نظام البناء الأولي قطع الأراضي الواقعة ضمن اعصاب الأنشطة ومسارات النقل العام القطار الكهربائي والحافلات ذات المسار المخصص يلزم مراجعة الهيئة الملكية قبل إصدار رخصة البناء .
- الشارع الشمالي : غير مكتمل

الرفع المساحي

صور إضافية

إضغط هنا للوصول للموقع



04

التحديد تقريبي والأصل ما تم ذكره بالصك .

تفلق المزايذة على العقار



04:30 مساء



2025 / 02 / 18

وصف العقار

العقار عبارة عن فيلا سكنية .

النوع	فيلا	المساحة م ²	750
رقم الصك	4593948456400000	الإستخدام	سكني
رقم المخطط	2825	الحي	الحزم
رقم القطعة	1400	شحن المحفظة	200,000

الحدود	شمالاً	ممر مشاه عرض 10 م
	جنوباً	قطعة رقم 1402
	شرقاً	شارع عرض 15 م
	غرباً	قطعة رقم 1401

الأطوال	شمالاً	30 م
	جنوباً	30 م
	شرقاً	25 م
	غرباً	25 م

معلومات إضافية

- العقار عبارة عن : فيلا تتكون من (دورين + ملاحق أرضية + ملحق علوي + شقه بالملحق العلوي) .
- الدور الأرضي : مجلسين + مقلط + صاله + مطبخ + غرفه + دورتين مياه .
- الملاحق الأرضية : مشب + دوره مياه + مشب نساء + غرفه سائق + دورتين مياه .
- الدور الأول : صاله + 5 غرف + غرفه ملابس + 4 دورات مياه .
- الملحق العلوي : غرفه + دورة مياه .
- الشقه تتكون من : مجلس + صاله + مطبخ + 3 غرف + 3 دورات مياه .
- يوجد : تقشرات وتشققات في أجزاء متفرقة من العقار وتكسر في أجزاء متفرقه من بلاط الاحواش .
- يوجد إختلاف في الحد الجنوبي : في الصك : قطعة رقم 1402 وفي مخططات الأمانة والرفع المساحي : قطعة رقم 1 / 1402 .
- لا يتوفر لدينا رخصة بناء .

الرفع المساحي

صور إضافية

إضغط هنا للوصول للموقع



04:40 مساءً



2025 / 02 / 18

تفلق المزايدة على العقار

التحديد تقريبي والأصل ما تم ذكره بالصك .

05

وصف العقار

العقار عبارة عن دور سكني تجاري .

النوع	دور	رقم الصك	260687000878
رقم المخطط	2003 / د	رقم القطعة	179
المساحة م ²	750	سكني - تجاري	
الإستخدام	سكني - تجاري	بدر	
الحي	سكني - تجاري	شحن المحفظة	100,000
الحدود	شمالاً 177 قطعة جنوباً 181 قطعة شرقاً 178 قطعة غرباً شارع عرض 40 م	الأطوال	شمالاً 30 م جنوباً 30 م شرقاً 25 م غرباً 25 م

معلومات إضافية

- العقار عبارة عن : مبني ملاحق أرضي متهالكة + محل مخبز .
- الدور الأرضي : ملاحق خرسانيه متهالكة بسقف شينكو 200 م + 16 غرفه + مطبخ + 3 دورات مياه .
- يوجد : دورتين مياه بدون سقف .
- يوجد : 3 عدادات كهرباء
- يوجد : عداد مياه
- لا يتوفر لدينا رخصة بناء .

الرفع المساحي

صور إضافية

إضغط هنا للوصول للموقع



04:50 مساءً



2025 / 02 / 18

تفلق المزايذة على العقار

التحديد تقريبي والأصل ما تم ذكره بالصك .

06

وصف العقار

العقار عبارة عن عمارة سكنية تجارية .

النوع	عمارة	رقم الصك	999006000263
رقم المخطط	2008	رقم القطعة	33 / 13
المساحة م ²	400	الإستخدام	سكني - تجاري
الحدود	شمالاً جنوباً شرقاً غرباً	العريضاء الغربي	شحن المحفظة
الأطوال	شمالاً 20 م جنوباً 20 م شرقاً 20 م غرباً 20 م	شارع عرض 40 م قطعة رقم 34 قطعة رقم 31 قطعة رقم 35	100,000

معلومات إضافية

- **العقار عبارة عن :** عمارة سكنية تجارية دورين + ملحق علوي .
- **الدور الأرضي مكون من :** 4 محلات تجارية + 4 دورات مياه + شقة مكونة من مجلس + مطبخ + غرفة + دورة مياه .
- **الدور الأول :** شقتين كل شقه مكونة من مجلس + صالة + مطبخ + غرفتين نوم + دورتين مياه .
- **الملحق العلوي مكون من :** شقتين .
- **الشقة الأولى مكونة من :** مجلس بسقف شينكو + صالة + مطبخ + غرفه + دورة مياه .
- **الشقة الثانية مكونة من :** غرفتين - سقف واحدة من الغرف شينكو + دورة مياه .
- **يوجد تقشرات وأثار رطوبة بأجزاء من العقار .**
- **لا تتوفر لدينا رخصة بناء .**
- **يوجد اختلاف بالحدود بين الصك والرفع المساحي**
- **الحد الجنوبي :** الصك : قطعة رقم 34 - الرفع المساحي : قطعة رقم 13 / 34
- **الحد الشرقي :** الصك : قطعة رقم 31 - الرفع المساحي : قطعة رقم 13 / 31
- **الحد الغربي :** الصك : قطعة رقم 35 - الرفع المساحي : قطعة رقم 13 / 35

الرفع المساحي

صور إضافية

إضغط هنا للوصول للموقع



05:00 مساءً



2025 / 02 / 18

تفلق المزايدة على العقار

التحديد تقريبي والأصل ما تم ذكره بالصك .

07

وصف العقار

العقار عبارة عن فيلا سكنية تجارية .

قطعة رقم 857	شمالاً	المساحة 2م	النوع	فيلا
شارع عرض 30 م	جنوباً	900	رقم الصك	660617000481
قطعة رقم 860	شرقاً	سكني - تجاري	رقم المخطط	2153
قطعة رقم 862	غرباً	العروة	رقم القطعة	861
		شحن المحفظة 100,000		

الحدود

الأطوال

شمالاً 30 م
جنوباً 30 م
شرقاً 30 م
غرباً 30 م

معلومات إضافية

- العقار عبارة عن : فيلا دورين + ملحق علوي + ملحق أرضي .
- الدور الأرضي : مجلس + مقلط + صالة + مطبخ + 2 غرف نوم + 2 حمام .
- الدور الأول : مجلس + مقلط + صاله + مطبخ + مستودع + 2 غرف نوم + 2 حمام .
- الملحق علوي : غرفه + حمام صبه + 3 غرف شينكو .
- الملحق أرضي : 3 غرف + مطبخ + 3 حمام صبه + مستودع شينكو + صاله شينكو في الحوش .
- يوجد مظلة على الإرتداد الغربي .
- يوجد بعض التقشيرات بأجزاء من العقار .
- لا تتوفر لدينا رخصة بناء .
- حسب البوابة المكانية لمنطقة الرياض : نظام شروط البناء مستودعات والإستخدام الرئيسي تجاري والإستخدام الثانوي خدمات تجارية .

الرفع المساحي

صور إضافية

إضغط هنا للوصول للموقع



08

التحديد تقريبي والأصل ما تم ذكره بالصك .

تفلق المزايذة على العقار



05:10 مساء



2025 / 02 / 18

وصف العقار

العقار عبارة عن فيلا سكنية .

النوع	فيلا	رقم الصك	310104042718	رقم المخطط	1638 ج /	رقم القطعة	2 / أ
المساحة م ²	806	الإستخدام	سكني	شحن المحفظة	100,000	السويدي الغربي	
الحدود	شمالاً	جنوباً	شرقاً	غرباً	قطعة رقم 1 / أ	شارع عرض 12 م	مواقف عرض 10 م يليها شارع عرض 20 م
الأطوال	شمالاً	جنوباً	شرقاً	غرباً	31 م	31 م	26 م
					26 م	26 م	

معلومات إضافية

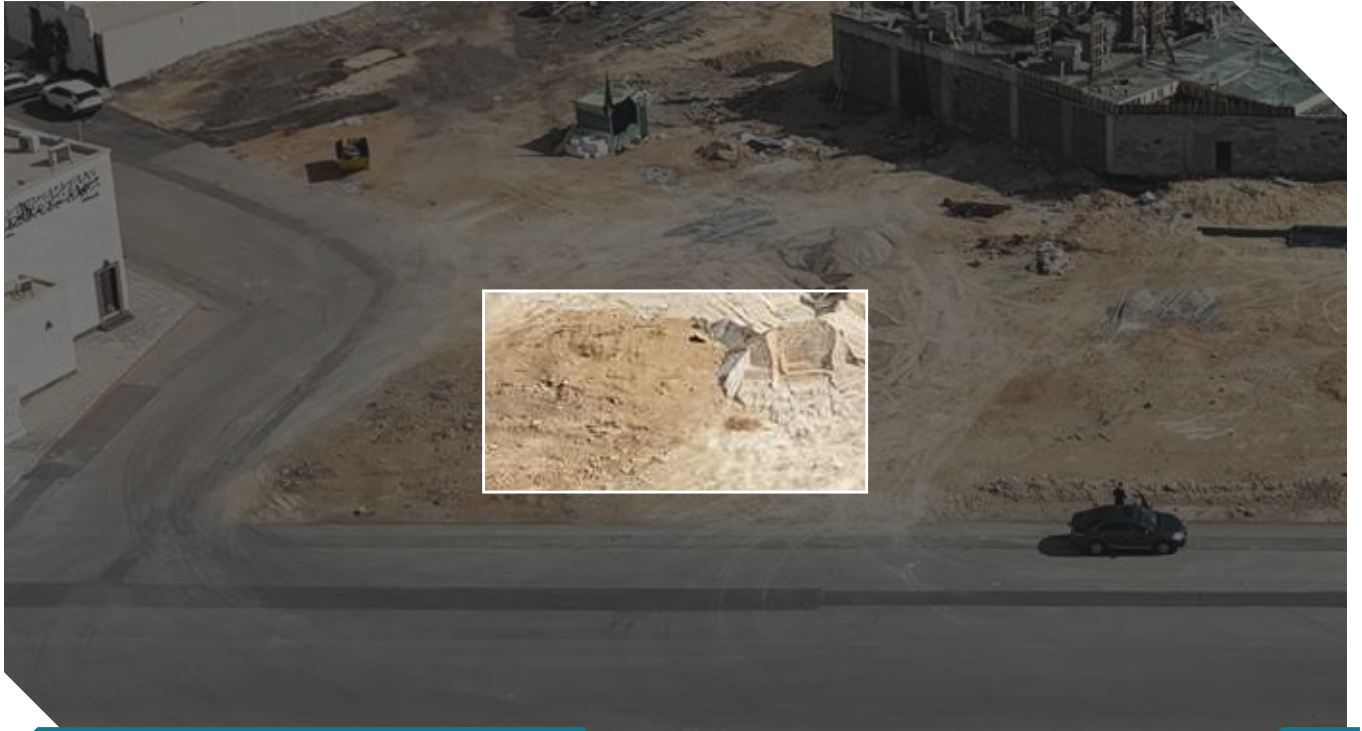
- العقار عبارة عن : فيلا مكونة من دورين + ملحق علوي + ملحق أرضي .
- الدور الأرضي : مجلس + مقلط + صالة + مطبخ + ثلاث غرف + دورتين مياه .
- الدور الأول : 3 غرف نوم + صالة + دورتين مياه + شقه مسروقة مجلس + مقلط + صاله + مطبخ + غرفتين نوم + 3 دورات مياه .
- الملحق العلوي : غرفه + دورة مياه .
- الملحق الأرضي : مشب + مجلس + مستودع + ثلاث دورات مياه.
- يوجد مظله شينكو في الإرتداد الغربي 50 م .
- يوجد بعض التقشرات بأجزاء من العقار .
- لا يتوفر لدينا رخصة بناء .
- يوجد إختلاف برقم القطعة والجوارين
- الحد الشمالي : الصك : قطعة 1 / أ - الرفع المساحي : 1 / 1428 .
- الحد الجنوبي : الصك : شارع عرض 12 م - الرفع المساحي : 12 م .
- الحد الغربي : الصك : قطعة 4 / أ - الرفع المساحي : قطعة 4 / 1428 .

الرفع المساحي

صور إضافية

معلومات الإيجار

إضغط هنا للوصول للموقع



05:20 مساءً



2025 / 02 / 18

تفلق المزايذة على العقار

التحديد تقريبي والأصل ما تم ذكره بالصك .

09

وصف العقار

العقار عبارة عن أرض سكنية .

النوع	أرض	المساحة م ²	583.38
رقم الصك	7480920849800000	الإستخدام	سكني
رقم المخطط	ب / 2566	الحي	العهدية
رقم القطعة	أ / 1049	شحن المحفظة	100,000

شمالاً	شارع عرض 15 م
جنوباً	قطعة رقم 1048 / أ
شرقاً	قطعة رقم 1050 / أ
غرباً	شارع عرض 20 م

الحدود

شمالاً	18 م
جنوباً	18 م
شرقاً	32.41 م
غرباً	32.41 م

الأطوال

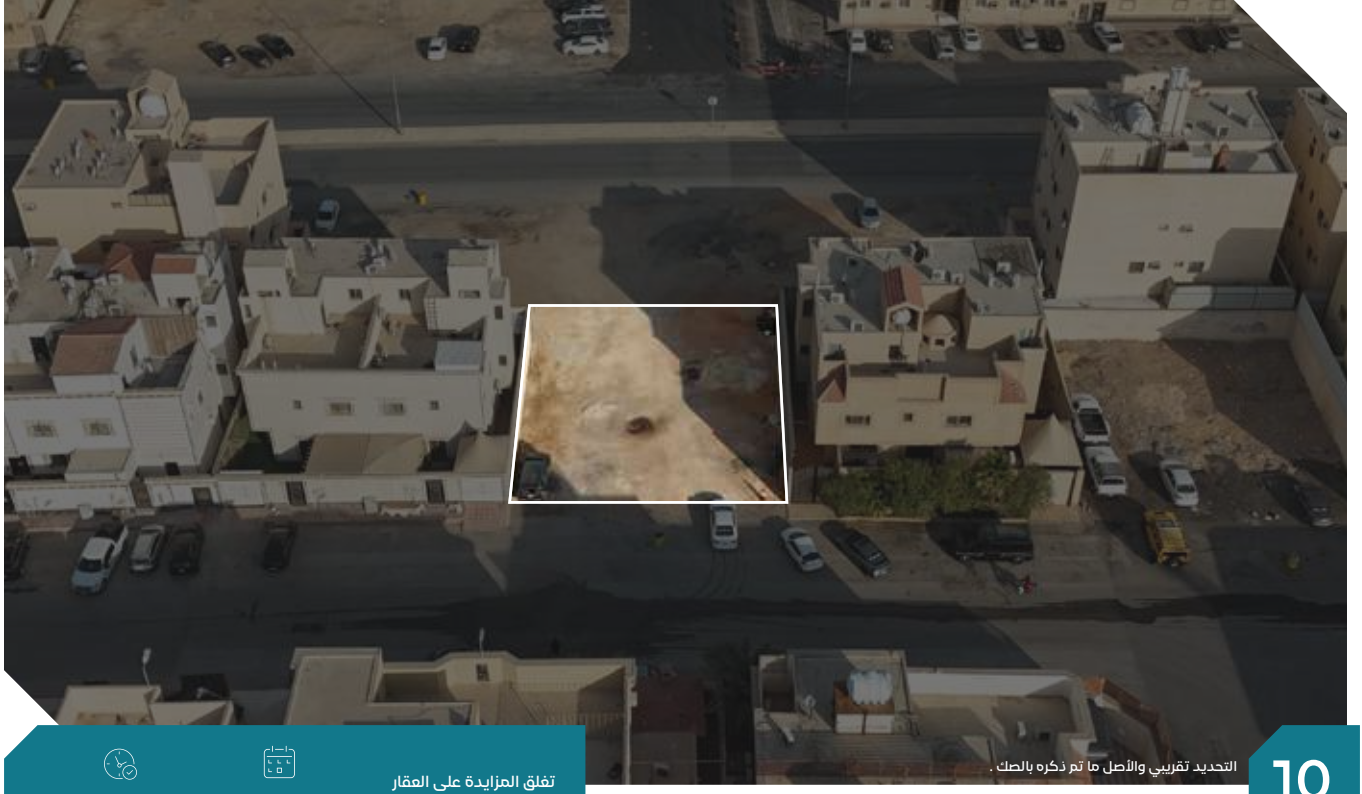
معلومات إضافية

■ العقار عبارة عن : أرض سكنية .

الرفع المساحي

صور إضافية

إضغط هنا للوصول للموقع



10

التحديد تقريبي والأصل ما تم ذكره بالصك .

تفلق المزايدة على العقار



05:30 مساء



2025 / 02 / 18

وصف العقار

العقار عبارة عن أرض سكنية .

النوع	أرض	المساحة م	400
رقم الصك	810176000466	الإستخدام	سكني
رقم المخطط	5 / 2351	الحي	ظهرة لبن
رقم القطعة	م / 10223	شحن المحفظة	100,000
قطعة رقم	م / 10222	شمالاً	قطعة رقم
شارع عرض	م 20	جنوباً	شارع عرض
قطعة رقم	م / 10221	شرقاً	قطعة رقم
قطعة رقم	م / 10225	غرباً	قطعة رقم

الحدود

الأطوال

شمالاً 20 م
جنوباً 20 م
شرقاً 20 م
غرباً 20 م

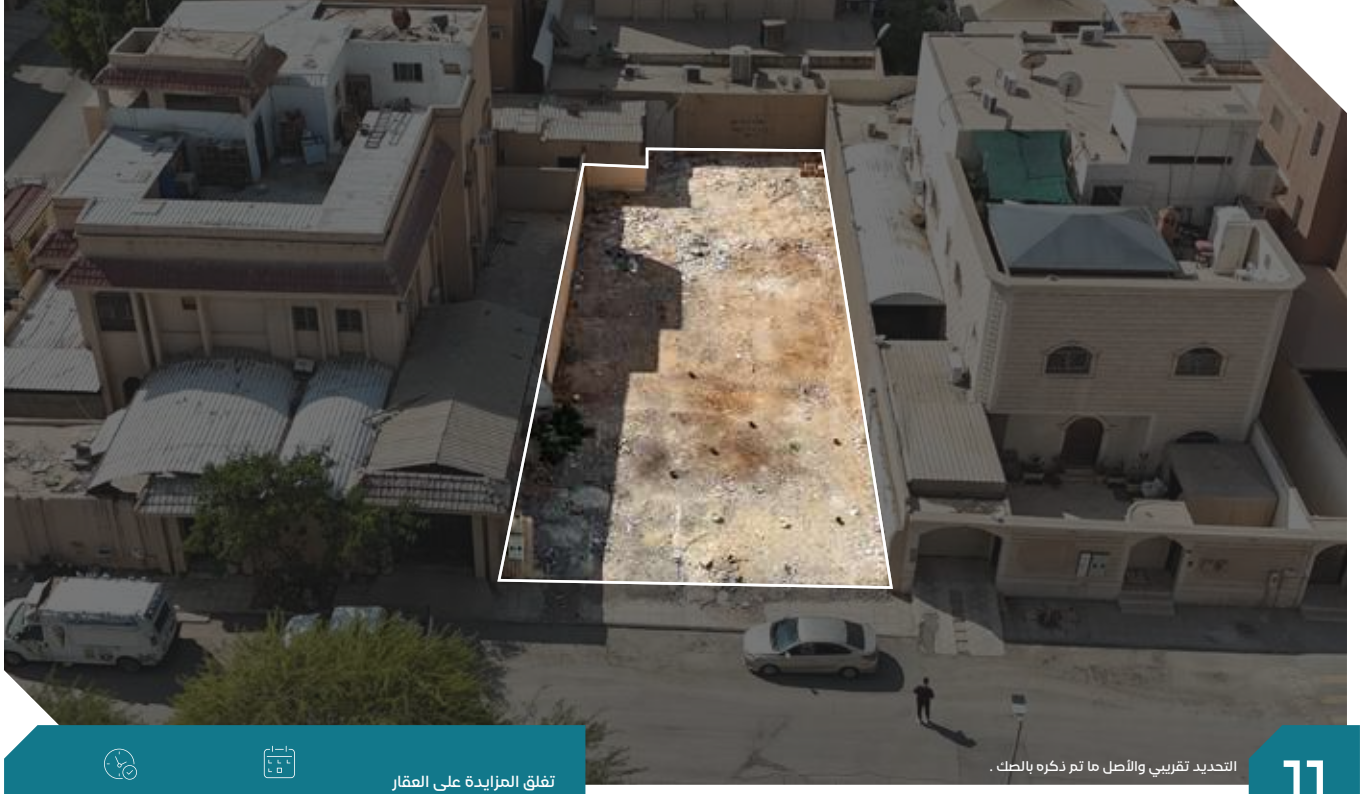
معلومات إضافية

- يوجد اختلاف بمساحة الارض بين الصك والرفع المساحي
- مساحة الصك : 400 م - مساحة الرفع المساحي : 397 م .
- يوجد اختلاف بأطوال الأضلع بين الصك والرفع المساحي .
- طول الضلع الشمالي : الصك : 20م - الرفع المساحي : 19.85م .
- طول الضلع الجنوبي : الصك : 20م - الرفع المساحي : 19.85م .
- يوجد اختلاف بالحد الغربي بين الصك والرفع المساحي
- الصك : قطعة رقم 10225 / م - الرفع المساحي : قطعة رقم 10225 / م / 1 .

الرفع المساحي

صور إضافية

إضغط هنا للوصول للموقع



05:40 مساءً



2025 / 02 / 18

تفلق المزايمة على العقار

التحديد تقريبي والأصل ما تم ذكره بالذك .

11

وصف العقار

العقار عبارة عن أرض سكنية .

النوع	أرض	المساحة 2م	474.56
رقم الصك	360681004191	الإستخدام	سكني
رقم المخطط	416	الحي	الشفاء
رقم القطعة	633	شحن المحفظة	50,000
الحدود	شمالاً	القطعة الأولى	
	جنوباً	القطعة الثانية	
	شرقاً	شارع عرض 15 م	
	غرباً	قطعة جار	
الأطوال	شمالاً	32 م	
	جنوباً	32 م	
	شرقاً	15 م	
	غرباً	15 م	

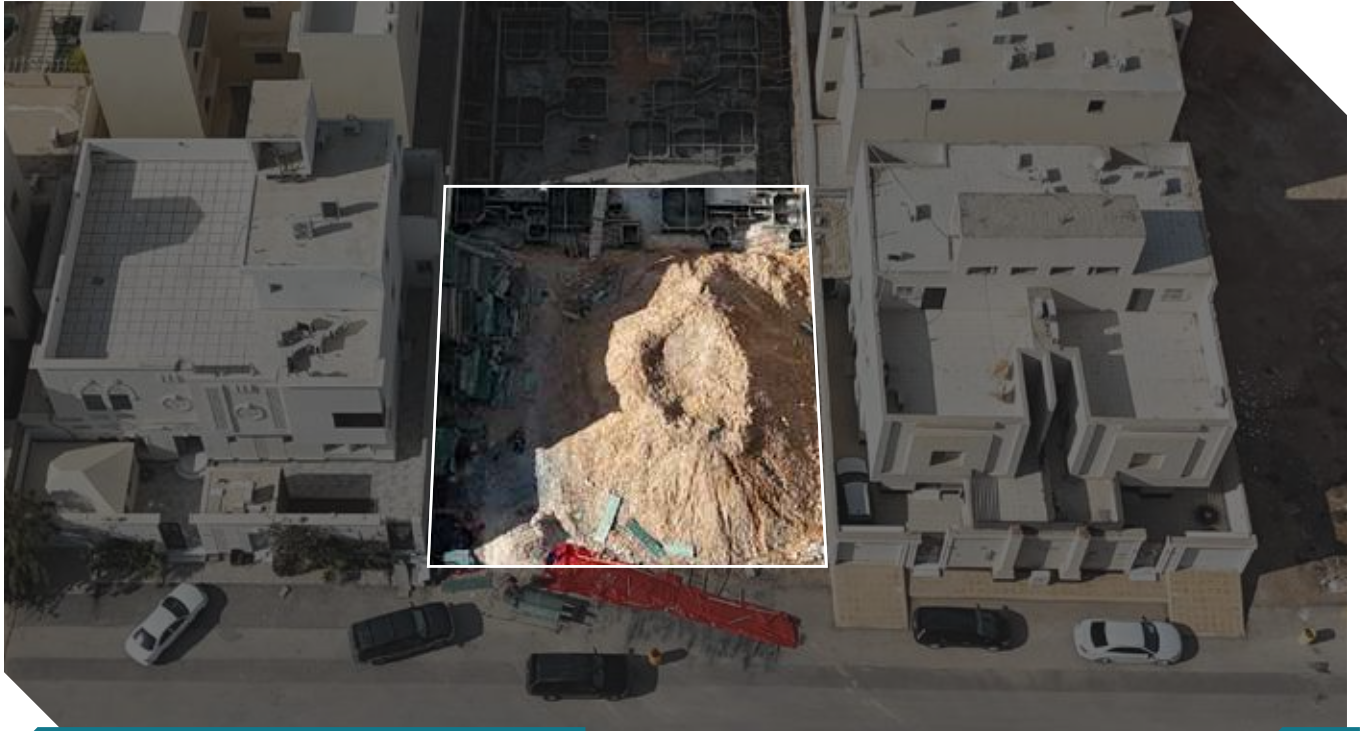
معلومات إضافية

- يوجد إختلاف في رقم القطعة : الصك : 633 - الخريطة المكانية : 641
- يوجد إختلاف بمساحة الأرض بين الصك والرفع المساحي
- مساحة الصك : 474.56 م - الرفع المساحي : 386.28 م .
- حسابيا حسب أطوال الصك : ذكرت المساحة خطأ بمساحة 480 م .
- يوجد إختلاف بأطوال الأضلع بين الصك والرفع المساحي
- طول الضلع الشمالي : الصك : 32 م - الرفع المساحي : 31.73 م .
- طول الضلع الجنوبي : الصك : 32 م - الرفع المساحي : 27.67 م .
- طول الضلع الشرقي : الصك : 15 م - الرفع المساحي : 13.31 م .
- طول الحد الغربي : الصك : 15 م - الرفع المساحي : 9.11 + 4.17 + 2.85 م .
- يوجد إختلاف بالحدود بين الصك والرفع المساحي
- الحد الشمالي : الصك : القطعة الاولى - الرفع المساحي : قطعة 642 .
- الحد الجنوبي : الصك : القطعة الثانية - الرفع المساحي : قطعة 11 .
- الحد الغربي : الصك : جار - الرفع المساحي : قطعة 12 .

الرفع المساحي

صور إضافية

إضغط هنا للوصول للموقع



05:50 مساءً



2025 / 02 / 18

تفلق المزايمة على العقار

التحديد تقريبي والأصل ما تم ذكره بالصك .

12

وصف العقار

العقار عبارة عن أرض سكنية .

النوع	أرض
رقم الصك	310123011600
رقم المخطط	2566
رقم القطعة	5629
المساحة م ²	400
الإستخدام	سكني
الحي	العهدية
شحن المحفظة	50,000

شمالاً	قطعة رقم 5628
جنوباً	شارع عرض 20 م
شرقاً	قطعة رقم 5627
غرباً	قطعة رقم 5631

الحدود

شمالاً	20 م
جنوباً	20 م
شرقاً	20 م
غرباً	20 م

الأطوال

معلومات إضافية

■ العقار عبارة عن : أرض سكنية بواجهة جنوبية .

الرفع المساحي

صور إضافية

إضغط هنا للوصول للموقع



13

التحديد تقريبي والأصل ما تم ذكره بالصك .

تفلق المزايذة على العقار



2025 / 02 / 18



06:00 مساء

وصف العقار

العقار عبارة عن فيلا سكنية .

النوع	فيلا	المساحة م ²	400	الحدود	شمالاً جنوباً شرقاً غرباً
رقم الصك	210117037555	الإستخدام	سكني	الأطوال	شمالاً 20 م جنوباً 20 م شرقاً 20 م غرباً 20 م
رقم المخطط	2008 / د	الحي	ظهرة البديعة	الرفع المساحي	قطعة رقم 139
رقم القطعة	6 / 141	شحن المحفظة	50,000	صور إضافية	شارع عرض 15 م
				إضغط هنا للوصول للموقع	شارع عرض 15 م
					قطعة رقم 142

معلومات إضافية

- العقار عبارة عن : فيلا مكونة من دورين + ملحق علوي + ملحق أرضي
- الدور الأرضي : مجلس + مقلط + صاله + غرفتين نوم + دورتين مياه.
- الدور الأول : مجلس + مقلط + صاله + مطبخ + ثلاث غرف نوم + دورتين مياه
- الملحق الأرضي : مطبخ + دوره مياه
- الملحق العلوي : غرفة + دوره مياه
- يوجد آثار تسريبات + وتقشرات في بعض أجزاء العقار
- يوجد مستودع : بسقف شينكو في الإرتداد الغربي
- يوجد إختلاف بمساحة الأرض بين الصك والرفع المساحي
- مساحة الصك : 400 م - مساحة الرفع المساحي : 395.5 م .
- يوجد إختلاف بأطوال الأضلع بين الصك والرفع المساحي .
- طول الضلع الجنوبي : الصك : 20 م - الرفع المساحي : 4.24 + 17 م .
- طول الضلع الشرقي : الصك : 20 م - الرفع المساحي : 17 م .
- يوجد إختلاف بالحدود بين الصك والرفع المساحي
- الحد الشمالي : الصك : قطعة 139 - الرفع المساحي : 6 / 139
- الحد الغربي : الصك : قطعة رقم 142 - الرفع المساحي : قطعة رقم 142 / 6



06:10 مساءً



2025 / 02 / 18

تفلق المزايدة على العقار

التحديد تقريبي والأصل ما تم ذكره بالصك .

14

وصف العقار

العقار عبارة عن أرض سكنية .

النوع	أرض	المساحة م ²	453.75	شارع عرض 15 م	شمالاً
رقم الصك	310216002069	الإستخدام	سكني	جزء من القطعه رقم 464	جنوباً
رقم المخطط	3096	الحي	عريض	قطعة رقم 463 / 1	شرقاً
رقم القطعة	2 / 463	شحن المحفظة	20,000	قطعة رقم 465	غرباً

شمالاً	13.75 م
جنوباً	13.75 م
شرقاً	33 م
غرباً	33 م

الحدود

الأطوال

معلومات إضافية

- يوجد إختلاف في الحد الجنوبي حسب الصك والرفع المساحي
- الصك : قطعة رقم 464 - الرفع المساحي : قطعة رقم 2 / 464 .

الرفع المساحي

صور إضافية

إضغط هنا للوصول للموقع



06:20 مساءً



2025 / 02 / 18

تفلق المزايذة على العقار

التحديد تقريبي والأصل ما تم ذكره بالصك .

15

وصف العقار

العقار عبارة عن شقة سكنية .

ارتداد عرض 2 م يليه قطعة رقم 5323
ارتداد عرض 6 م يليه شارع عرض 30 م
ارتداد عرض 2 م يليه قطعة رقم 5332
منور + ممر + الوحدة رقم 2 / أ

شمالاً
جنوباً
شرقاً
غرباً

8.18 م
8.68 م
21.8 م
26.61 م

شمالاً
جنوباً
شرقاً
غرباً

الحدود

الأطوال

182.55
سكني
العوالي
20,000

المساحة 2م
الإستخدام
الحي
شحن المحفظة

شقة
رقم الصك 699680002407
رقم المخطط 2516
رقم القطعة شقة رقم 3 / أ - عقار رقم 3718
قطعة رقم 5333

معلومات إضافية

- العقار عبارة عن : شقة سكنية مؤجرة .
- الشقة مكونة من : مجلس + مقلط + صاله + مطبخ + 3 غرف نوم + 3 دورات مياه .

الرفع المساحي

صور إضافية

معلومات الإيجار

إضغط هنا للوصول للموقع

شروط الدخول بالمزاد

- التسجيل في منصة المزاد الإلكتروني.
- سداد مبلغ المشاركة بالقيمة المحددة لكل أصل عن طريق منصة المزاد الإلكتروني ويعتبر المبلغ جزءًا من الثمن لمن يرسو عليه المزاد ولا يحق له استرداده، وفي حالة رسو المزاد يتم سداد بقية المبلغ فور صدور فاتورة السداد وذلك خلال مدة التحصيل المعتمدة .
- عند رسو المزاد على المشتري، يتم سداد المبلغ شاملًا قيمة السعي فوراً، وفي حال تعذر السداد خلال ثلاثة أيام عمل من تاريخ صدور محضر الترسية فيعاد البيع على حساب المشتري المتخلف عن السداد ، ويتحمل المشتري المتخلف تكاليف إعادة البيع على حسابه وللمركز الحق في تمديد الفترة من ثلاثة أيام إلى عشرة أيام إذا دعت الحاجة.
- المعاينة للأصل خلال فترة الإعلان .
- يسقط خيار المجلس حال رسو المزاد .
- يلتزم من يرسو عليه المزاد بسداد مبلغ السعي 2.5 % من ثمن البيع شاملًا لضريبة القيمة المضافة .
- يلتزم المشتري بسداد ضريبة التصرفات العقارية بقيمة 5 % من ثمن البيع وذلك خلال فترة التحصيل المحددة أعلاه .
- تم الإعلان بناءً على البيانات والمواصفات الواردة في وثيقة العقار ولا يتحمل المركز أدنى مسؤولية عن أي اختلاف في العقار على أرض الواقع عما هو مدون في الوثيقة .
- يتم البيع والإفراغ وفقاً لقواعد مركز الإسناد والتصفية «إنفاذ» .

خطوات المشاركة في المزاد الإلكتروني

1



تسجيل الدخول في
المنصة الإلكترونية

2



إستعراض المزادات

3



سداد قيمة المشاركة في
المزاد (قابلة للإسترداد)

4



إختيار مزاد (غروب الرياض)
والدخول للمشاركة

5



الفوز بالمزاد




امسح للدخول على
المنصة الإلكترونية



يقام المزاد

منصة الدال للمزادات  ينتهي الثلاثاء 18 فبراير 2025 الساعة 04:00 - 06:20 مساءً  يبدأ الأحد 16 فبراير 2025 الساعة 10:00 صباحاً 

للتواصل والإستفسار

0503772500  0556554207 