

مزاد
بوابة الشرقية



مركز الإسناد والتصفية - إنفاذ

مركز الإسناد والتصفية «إنفاذ»، مركز حكومي مستقل إداريًا وماليًا، يختص بالإشراف على أعمال التصفية والبيع للأصول الثابتة والمنقولة والتي تُسند إليه من قبل الجهات القضائية والحكومية كتصفية الشركات والشركات والصناديق والمساهمات، وذلك من خلال إسنادها إلى الجهات المتخصصة فنيًا والإشراف على أعمالها؛ للإسهام في تسريع عملية استيفاء الحقوق.





شركة إعمار للمزادات

شركة سعودية رائدة تأسست عام 2006 م بالرياض
تتخصص الشركة بأعمال المزادات العقارية والأصول
المنقولة وتقييم العقارات والتحليل والدراسات العقارية
عبر فريق مؤهل بالمتطلبات اللازمة والخبرة المتراكمة
لنجاح أعمالكم بكل دقة وإبداع .

eamarauction.com



0556554207
0503772500



@eamarauction



مزاد بوابة الشرقية



تعلن شركة إعمار للمزادات عن البيع بالمزاد العلني
لمجموعة من العقارات المميزة بالمنطقة الشرقية تحت
إشراف مركز الإسناد والتصفية " إنفاذ " وبقرار من محكمة
التنفيذ .

يبدأ السبت 27 / 12 / 2025
الساعة 10:00 صباحاً



ينتهي الإثنين 29 / 12 / 2025
ما بين الساعة 4 - 6:30 مساءً



منصة الدال للمزادات



بيان العقارات

نوع العقار	المدينة	الحي	المساحة م ²	رقم المخطط	رقم القطعة	رقم الصك	رقم طلب التنفيذ	شحن المحفظة
أرض خام البيع مشاع بنسبة % 25.926037	الدمام	غرب الدمام	70,000.3 م مشاعاً من 270,000 م	----	----	430107018934	401014501929321	1,200,000
أرض سكنية - تجارية	الدمام	العزيرية	2,100	1 / 141	412 - 409	630126000706	403094600046811	130,000
أرض سكنية	الخبر	العزيرية	3,115.84	105 - 104 107 - 106	2 / 62	630210004018	402014600746902	125,000
مستودع صناعي	القطيف	القطيف	2,500	217 / 3	44	781608003137	401014603143988	100,000
فيلا سكنية	الدمام	الشروق	1,310.85	937 / ش د	72	362011001160	402014600743711	60,000
فيلا سكنية	القطيف	الجش	721.32	693 / 3	125	794070003890	401044601485253	60,000
أرض سكنية - تجارية	الخبر	المرجان	875	209 / 2	أ / 56	360649001759	403094700054184	30,000
فيلا سكنية	الدمام	الدمام	593.39	----	569	260604008258	403094600032756	25,000
أرض سكنية	الدمام	ضاحية الملك فهد	776.08	1 / 294	646	430128001103	403094600035744	25,000
فيلا سكنية	الخبر	الراكة الشمالية	500	71	85	262003015965	401024601797645	25,000
فيلا سكنية	الخبر	الؤلؤ	300	2 / 340 معدل	124 / 1	6340530092100000	401014501735096	25,000
فيلا سكنية	الدمام	المريكات	416	162 / 1	أ / 73	560653005422	403094700048047	20,000
فيلا سكنية	الدمام	بدر	400	1 / 91	أ / 1094	460652002458	403094700053959	20,000
عمارة سكنية	الخبر	الثقيبة	325.58	المخطط الإرشادي	3 من البلك رقم 5016	330217000129	403094600044109	15,000
فيلا سكنية	التغيبية	الربيع	660	77 / 10	ز / 302	734102005454	401044601342708	10,000
بيت سكني	الدمام	العدامة	94	----	51 من البلك رقم 2213	560601002972	401024601677330	5,000

01

02

03

04

05

06

07

08

09

10

11

12

13

14

15

16



01

04:00 مساءً

2025 / 12 / 29

تفلق المزايدة على العقار

وصف العقار

العقار عبارة عن أرض خام مشاع بنسبة 25.926037 %.

شمالاً شارع عرض 60 م
جنوباً طريق المطار عرض 100 م
شرقاً شارع عرض 40 م
غرباً شارع

الحدود

المساحة 2م 70,000.3 م مشاعاً
من 270,000 م
الإستخدام
الحي
شحن المحفظة
غرب الدمام
1,200,000

النوع أرض
رقم الصك 430107018934
رقم المخطط ---
رقم القطعة ---

شمالاً 1,231.11 م
جنوباً 1,007.18 م
شرقاً
غرباً
يبدأ من الشمال الى الجنوب بشكل منحنى بطول 119.88 م ثم يعتدل بطول 74.57 م ثم الى نهاية الحد بشمل منحنى بطول 129.30 م
267.25 م

الأنطوال

معلومات إضافية

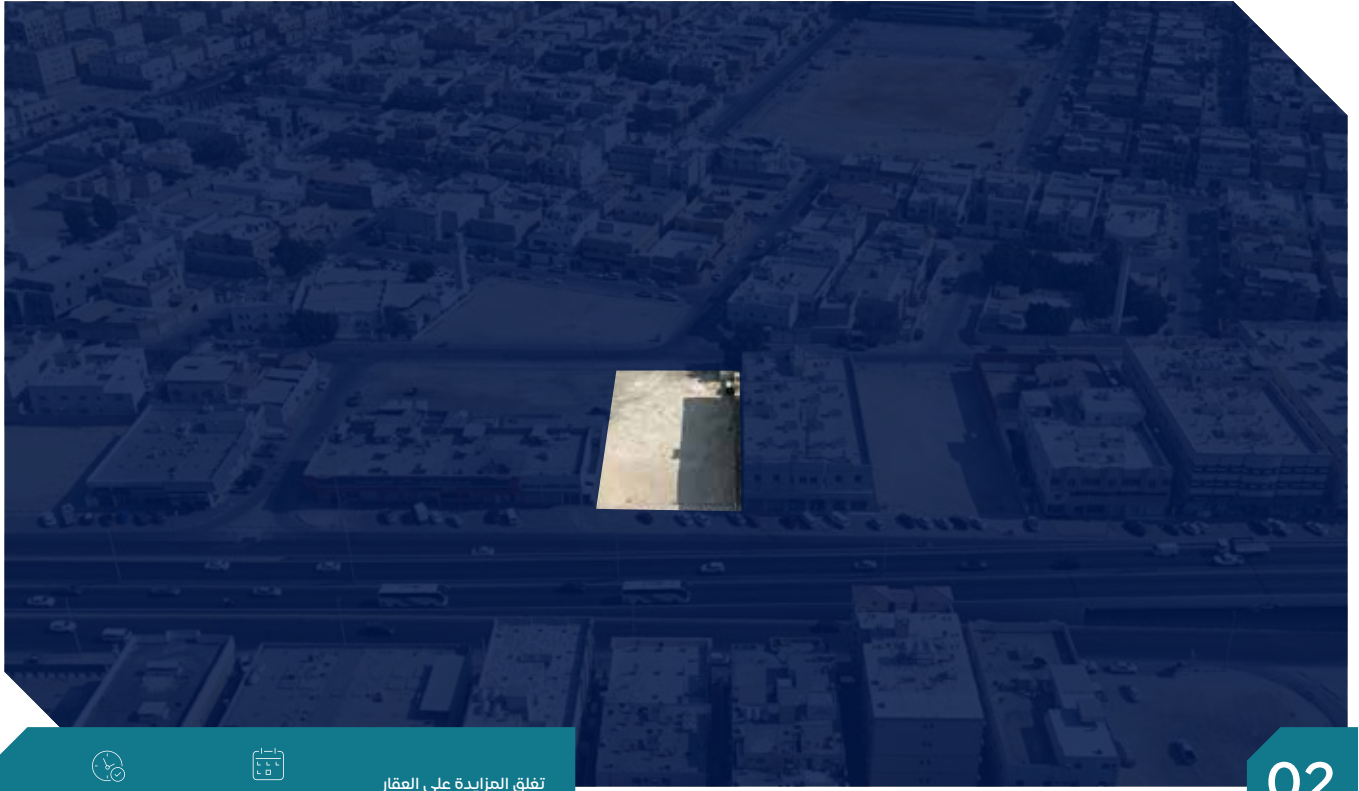
- العقار عبارة عن أرض خام 70,000.3 م مشاعاً من 270,000 م .
- يوجد 13 غرفة كهرباء داخل حدود الارض .
- يوجد برج اتصالات مؤجر داخل حدود الارض .
- يوجد اعمدة انارة داخل حدود الارض .
- يوجد 4 وصلات دفاع مدني داخل حدود الارض .
- وجد مبنى تابع لوزارة البيئة والمياه والزراعة وغرفة تحكم بالمياه والكهرباء .
- يوجد اختلاف في استخدام : حسب الصك : أرض خام - حسب المستكشف : الأرض مطورة الى سكني تجاري .
- توجد اختلافات بين الصك والطبيعة في البيانات المساحية للعقار ، وهي مبنية في الرفع المساحي المرفق .

الرفع المساحي

معلومات الإيجار

صور إضافية

إضغط هنا للوصول للموقع



02

04:10 مساءً

2025 / 12 / 29

تفلق المزايدة على العقار

وصف العقار

العقار عبارة عن أرض سكنية تجارية .

النوع	أرض	المساحة 2م	2,100	شمالاً	قطعة 407 - 410
رقم الصك	630126000706	الإستخدام	سكني - تجاري	جنوباً	قطعة 411 - 414
رقم المخطط	1 / 141	الحي	العزيرية	شرقاً	شارع 20 م
رقم القطعة	412 - 409	شحن المحفظة	130,000	غرباً	شارع 28 عرض 40 م
الحدود				شمالاً	70 م
				جنوباً	70 م
				شرقاً	30 م
				غرباً	30 م
الأنطوال					

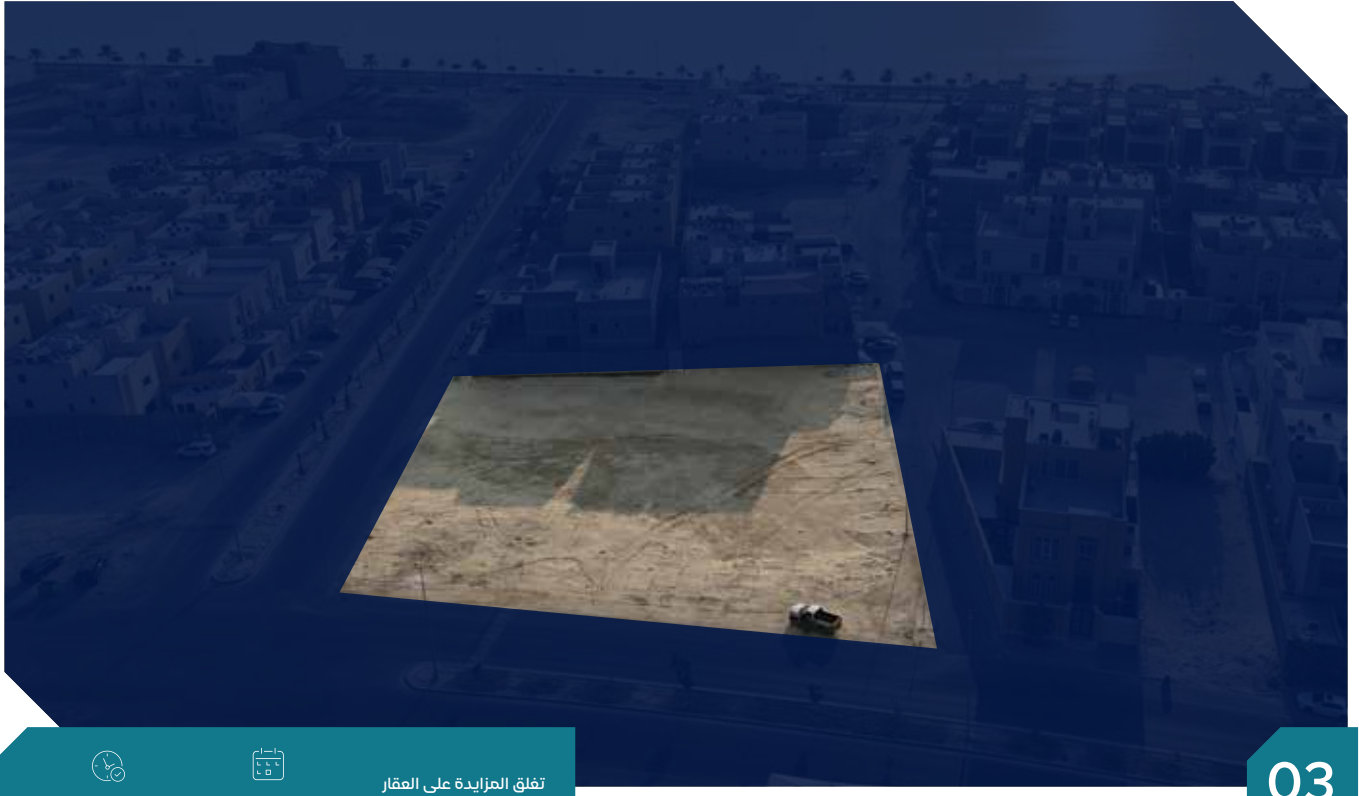
معلومات إضافية

- العقار عبارة عن أرض فضاء سكنية - تجارية .
- يوجد مظلة سيارة هنقر في الجهة الشرقية الجنوبية من الأرض .
- يوجد مستودع هنقر في الأرض .
- تم ذكر رقم البلوك 31 في المخططات ولم يتم ذكره في الصك .
- يوجد صندوق خدمات و صندوق اتصالات في الجهة الغربية من الأرض خارج حدود العقار .
- توجد اختلافات بين الصك والطبيعة في البيانات المساحية للعقار ، وهي مينة في الرفع المساحي المرفق .

الرفع المساحي

صور إضافية

إضغط هنا للوصول للموقع



03

تفلق المزايدة على العقار

04:20 مساءً

2025 / 12 / 29

وصف العقار

العقار عبارة عن أرض سكنية .

النوع	أرض	المساحة م ²	3,115.84
رقم الصك	630210004018	الإستخدام	سكني
رقم المخطط	2 / 62	الحي	العزيرية
رقم القطعة	104 - 105 - 106 - 107	شحن المحفظة	125,000

الحدود	شمالاً	شارع عرض 30 م
	جنوباً	قطعة رقم 109 و 108
	شرقاً	شارع عرض 30 م
	غرباً	شارع عرض 16 م و نافذ عرض 8 م

الأتوال	شمالاً	56.99 م
	جنوباً	56 م
	شرقاً	51.21 م
	غرباً	61.7 م

معلومات إضافية

- العقار عبارة عن أرض فضاء سكنية .
- يوجد اختلاف في اسم الحي : حسب الصك : العزيرية - حسب المستكشف : البحيرة .
- حسابيا حسب اتوال الصك ذكرت المساحة خطأ : حسب الصك : 3115.84 م - حسب اتوال الصك والكروكي : 3161.98 م .
- يوجد شطفة في المستكشف غير موجوده بالصك ولا الطبيعة .

الرفع المساحي

صور إضافية

إضغط هنا للوصول للموقع



04

04:30 مساءً

2025 / 12 / 29

تفلق المزايدة على العقار

وصف العقار

العقار عبارة عن مستودع صناعي .

شمالاً
جنوباً
شرقاً
غرباً

الحدود

شمالاً 50 م
جنوباً 50 م
شرقاً 50 م
غرباً 50 م

الأطوال

المساحة 2,500 م²
الإستخدام
الصناعي
القطيف
شحن المحفظة 100,000

النوع مستودع
رقم الصك 781608003137
رقم المخطط 217 / 3
رقم القطعة 44

معلومات إضافية

- العقار عبارة عن مستودع وملاحق ارضية مكونة من مكتبين و 6 غرف و 3 دورات مياه ومطبخ .
- يوجد اختلاف في نوع الاستخدام : حسب المستكشف : صناعي - حسب القرار المساحي : تصنيع .
- يوجد مبنى مشترك من ناحية الشرق بين الصك والشارع (هتقر) .
- يوجد جزء من غرفة كهرباء في الجهة الشرقية داخل حدود العقار .
- وجد عدد 2 من صناديق الخدمات في الجهة الشرقية , واحد داخل حدود العقار والثاني خارج الحدود العقار .
- توجد اختلافات بين الصك والطبيعة في البيانات المساحية للعقار , وهي مينة في الرفع المساحي المرفق .

الرفع المساحي

صور إضافية

إضغط هنا للوصول للموقع



05

تفلق المزايدة على العقار

04:40 مساءً

2025 / 12 / 29

وصف العقار

العقار عبارة عن فيلا سكنية .

شمالاً
جنوباً
شرقاً
غرباً

الحدود

شمالاً
جنوباً
شرقاً
غرباً

الأطوال

المساحة 2م
الإستخدام
الحي
شحن المحفظة

1,310.85
سكني
الشروق
60,000

النوع
رقم الصك
رقم المخطط
رقم القطعة

فيلا

362011001160

937 / ش د

72

معلومات إضافية

- العقار عبارة عن فيلا مكونة من دورين + ملحق ارضي .
- الملحق الأرضي : ثلاث غرف + دورتين مياه بسقف خرساني + مستودع شينكو .
- الدور الأرضي : صاليتين + مطبخين + مستودعين + اربع مجالس + غرفتين طعام + دورتين مياه .
- الدور الأول : صالة فيها خمسة اجنحة، جناحين مكونة من : غرفتين + دورة مياه + صالة + مطبخ وجناحين مكونة من : ثلاث غرف + حمامين + صالة + مطبخ ، وجناح مكون من : غرفة + حمام .
- يوجد جزء من صندوق خدمات في الجهة الشرقية خارج حدود الصك .
- توجد اختلافات بين الصك والطبيعة في البيانات المساحية للعقار ، وهي مبنية في الرفع المساحي المرفق .
- البيع شامل المنقولات

الرفع المساحي

صور إضافية

إضغط هنا للوصول للموقع



06

04:50 مساءً

2025 / 12 / 29

تفلق المزايدة على العقار

وصف العقار

العقار عبارة عن فيلا سكنية .

قطعة رقم 124
ممر مشاه 8 م
شارع عرض 18 م
فسحة

شمالاً
جنوباً
شرقاً
غرباً

الحدود

30.75 م
29.42 م
23 م
25.1 م

شمالاً
جنوباً
شرقاً
غرباً

الأتوال

721.32
سكني
الجش
60,000

المساحة 2م
الإستخدام
الحي
شحن المحفظة

النوع
رقم الصك
رقم المخطط
رقم القطعة

فيلا

794070003890

693 / 3

125

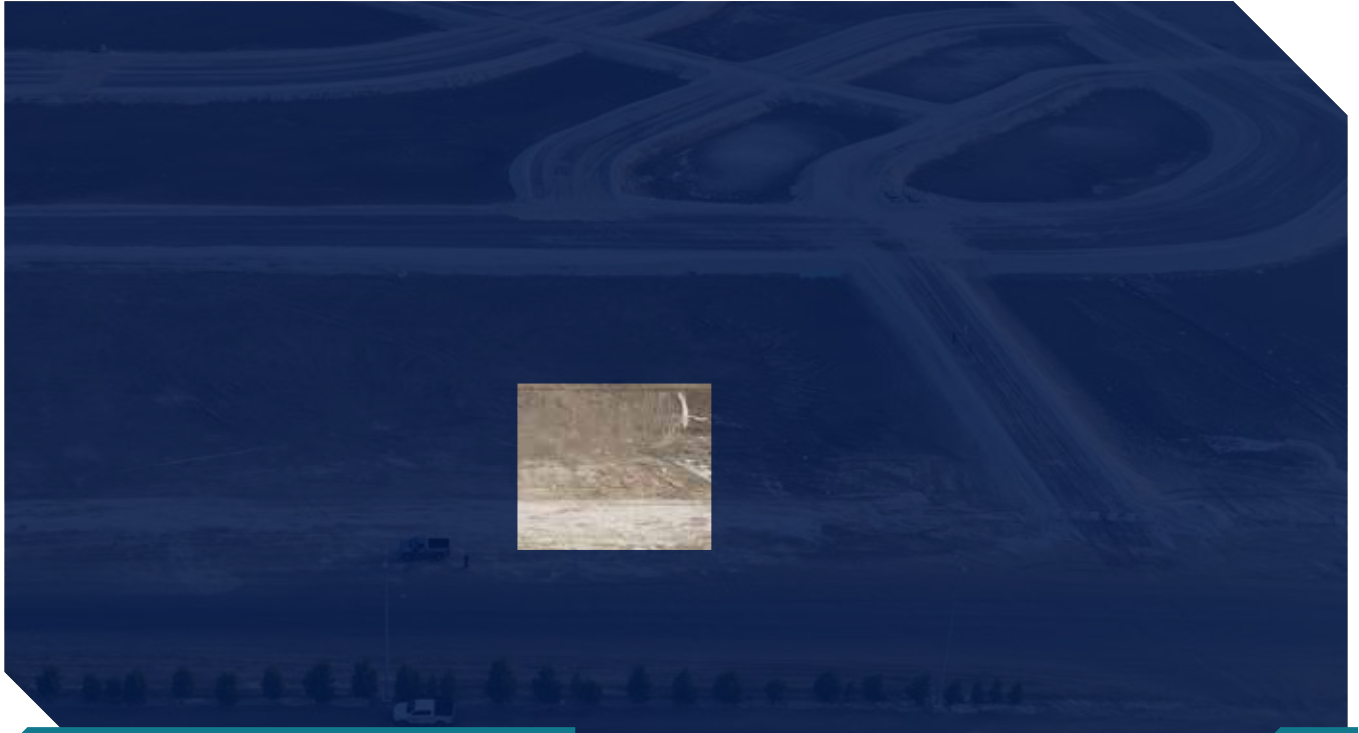
معلومات إضافية

- العقار عبارة عن فيلا سكنية مكونة من دورين وملحق .
- الملحق الأرضي : غرفة + دورة مياه + مستودع .
- الدور الأرضي : مجلسين + غرفة طعام + صاله + ثلاث دورات مياه + صاله + مطبخ + مستودع .
- الدور الأول : اربع غرف + ثلاث دورات مياه + صاله + مطبخ .
- الملحق العلوي : غرفة + دورة مياه + مستودع .
- يوجد اختلاف في اسم المدينة والحي : حسب الصك : المدينة : القطيف - اسم الحي : الجش
- حسب المستكشف الجغرافي : المدينة : عنك - الحي : الراية
- توجد اختلافات بين الصك والطبيعة في البيانات المساحية للعقار ، وهي مبينة في الرفع المساحي المرفق .

الرفع المساحي

صور إضافية

إضغط هنا للوصول للموقع



05:00 مساءً



2025 / 12 / 29

تفلق المزايدة على العقار

07

وصف العقار

العقار عبارة عن أرض تجارية .

شارع عرض 60 م
قطعة رقم 53
قطعة رقم 58
قطعة رقم 54

شمالاً
جنوباً
شرقاً
غرباً

الحدود

25 م
25 م
35 م
35 م

شمالاً
جنوباً
شرقاً
غرباً

الأتطوال

المساحة 2م
الإستخدام
الحي
شحن المحفظة

875
تجاري
المرجان
30,000

النوع
رقم الصك
رقم المخطط
رقم القطعة

أرض
360649001759
209 / 2
56 / أ

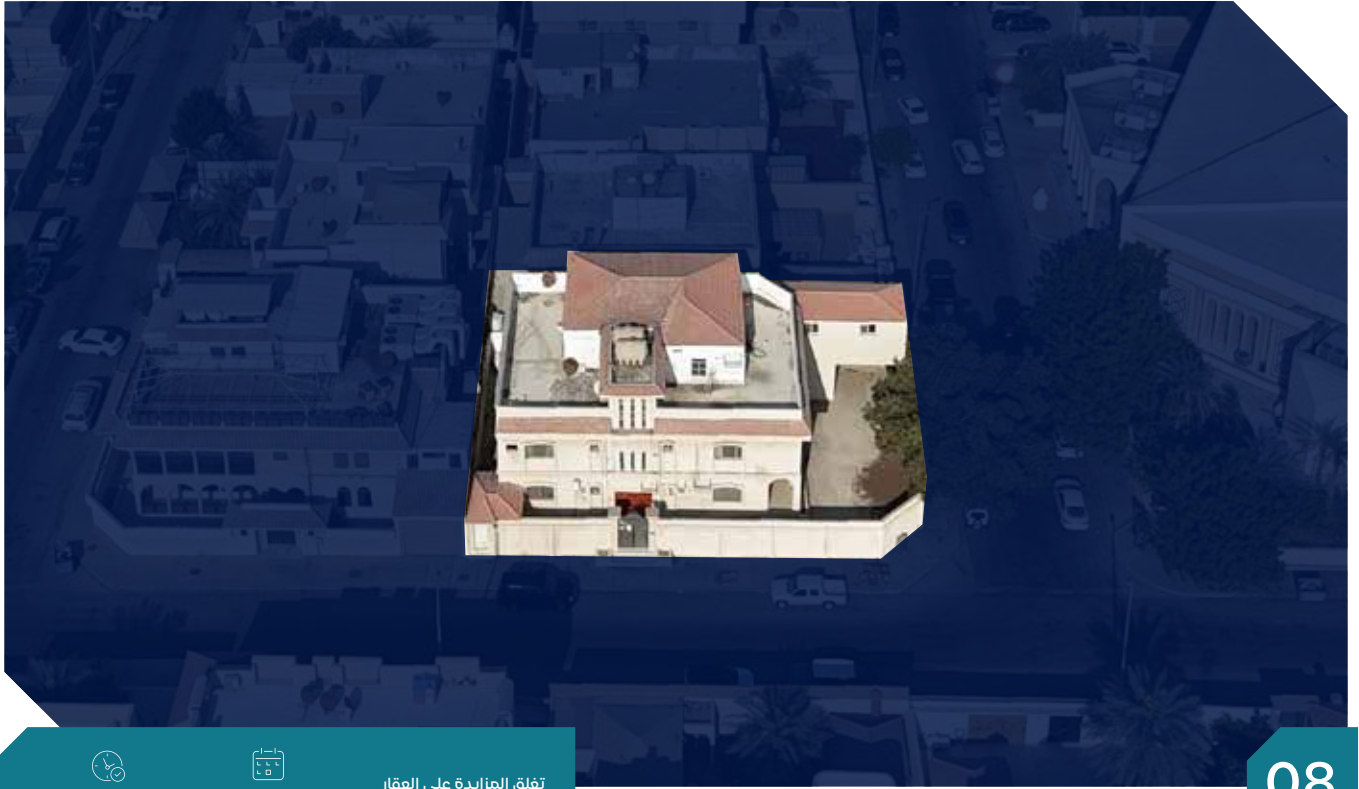
معلومات إضافية

■ العقار عبارة عن أرض فضاء تجارية .

الرفع المساحي

صور إضافية

إضغط هنا للوصول للموقع



08

تفلق المزايدة على العقار

05:10 مساءً

2025 / 12 / 29

وصف العقار

العقار عبارة عن فيلا .

شمالاً
جنوباً
شرقاً
غرباً

قطعة رقم 567
شارع عرض 15 م
شارع عرض 15 م
قطعة رقم 568

الحدود

شمالاً
جنوباً
شرقاً
غرباً

29.96 م
27 م
17.04 م
19.95 م

الأنطوال

المساحة 2م
الإستخدام
الحي
شحن المحفظة

593.39
سكني
الدامام
25,000

النوع
رقم الصك
رقم المخطط
رقم القطعة

فيلا
260604008258

569

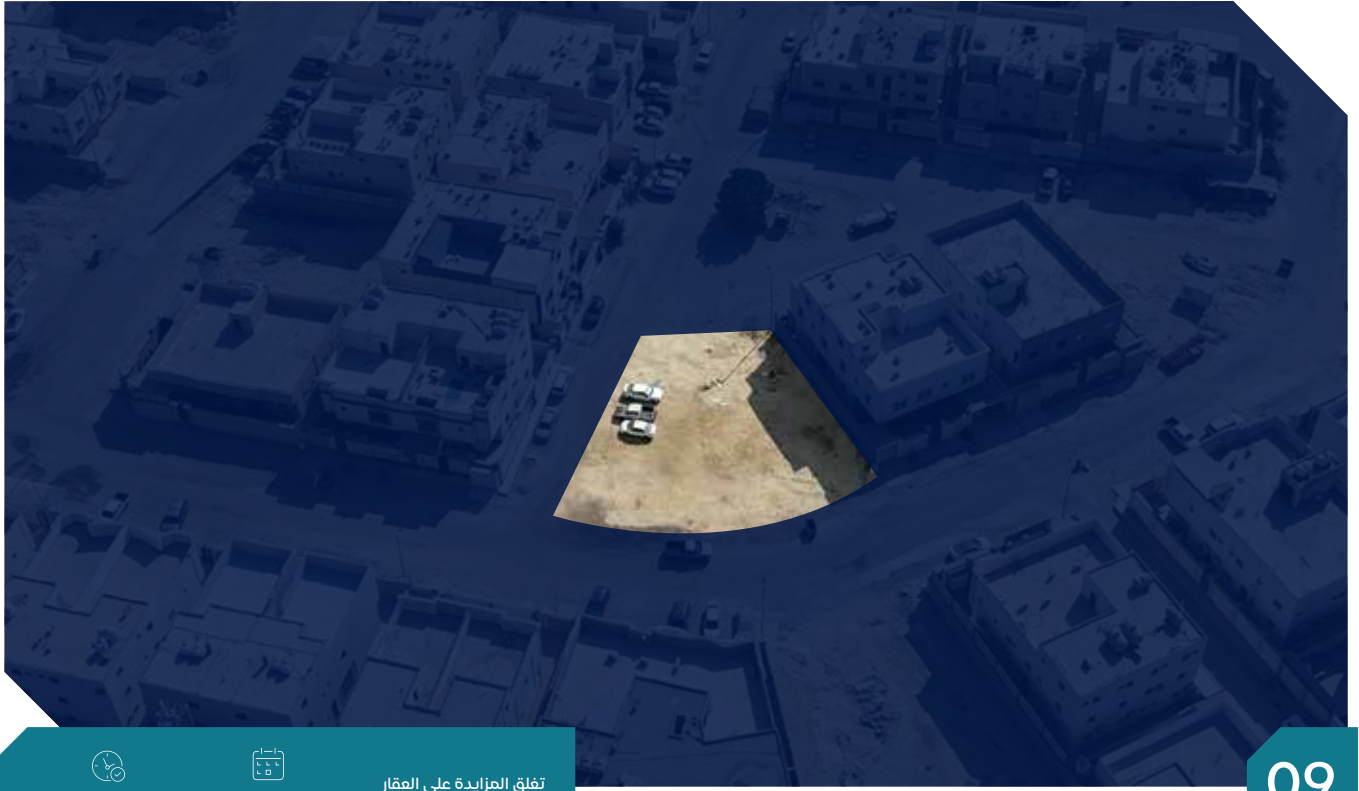
معلومات إضافية

- العقار عبارة عن فيلا دورين وملحق وكراج .
- الملحق الارضي : غرفة + حمام بسقف قرميد .
- الدور الارضي : مجلسين + غرفة طعام + ثلاث غرف + ثلاث حمامات + صالة + مطبخ .
- الدور الاول : شقتين
- شقة مكونة من : صاليتين + ثلاث غرف + ثلاث حمامات + صاليتين + مطبخ + مجلس .
- شقة مكونة من : مجلس + غرفتين + حمامين + صالة + مطبخ .
- الملحق العلوي : شقة بسقف قرميد مكونة من : مجلس + غرفتين + حمامين + صالة + مطبخ .
- يوجد صندوق خدمات خارج حدود الارض كما يوجد وصلة دفاع مدني في الجهة الجنوبيه خارج حدود الارض .
- يوجد اختلاف في اسم الحي : حسب الصك : الدمام - حسب المستكشف الجغرافي : عبدالله فؤاد .
- توجد اختلافات بين الصك والطبيعة في البيانات المساحية للعقار ، وهي مبينة في الرفع المساحي المرفق .

الرفع المساحي

صور إضافية

إضغط هنا للوصول للموقع



09

05:20 مساءً

2025 / 12 / 29

تفلق المزايدة على العقار

وصف العقار

العقار عبارة عن أرض سكنية .

شمالاً
جنوباً
شرقاً
غرباً

شارع عرض 18 م
شارع عرض 15 م
نافذ عرض 8 م
قطعة رقم 645

الحدود

المساحة 2م
الإستخدام
الحي
شحن المحفظة

776.08
سكني
ضاحية الملك فهد
25,000

النوع
رقم الصك
رقم المخطط
رقم القطعة

أرض
430128001103
1 / 294
646

شمالاً
جنوباً
شرقاً
غرباً

19.85 م
19.19 م
25 م
25 م

الأتوال

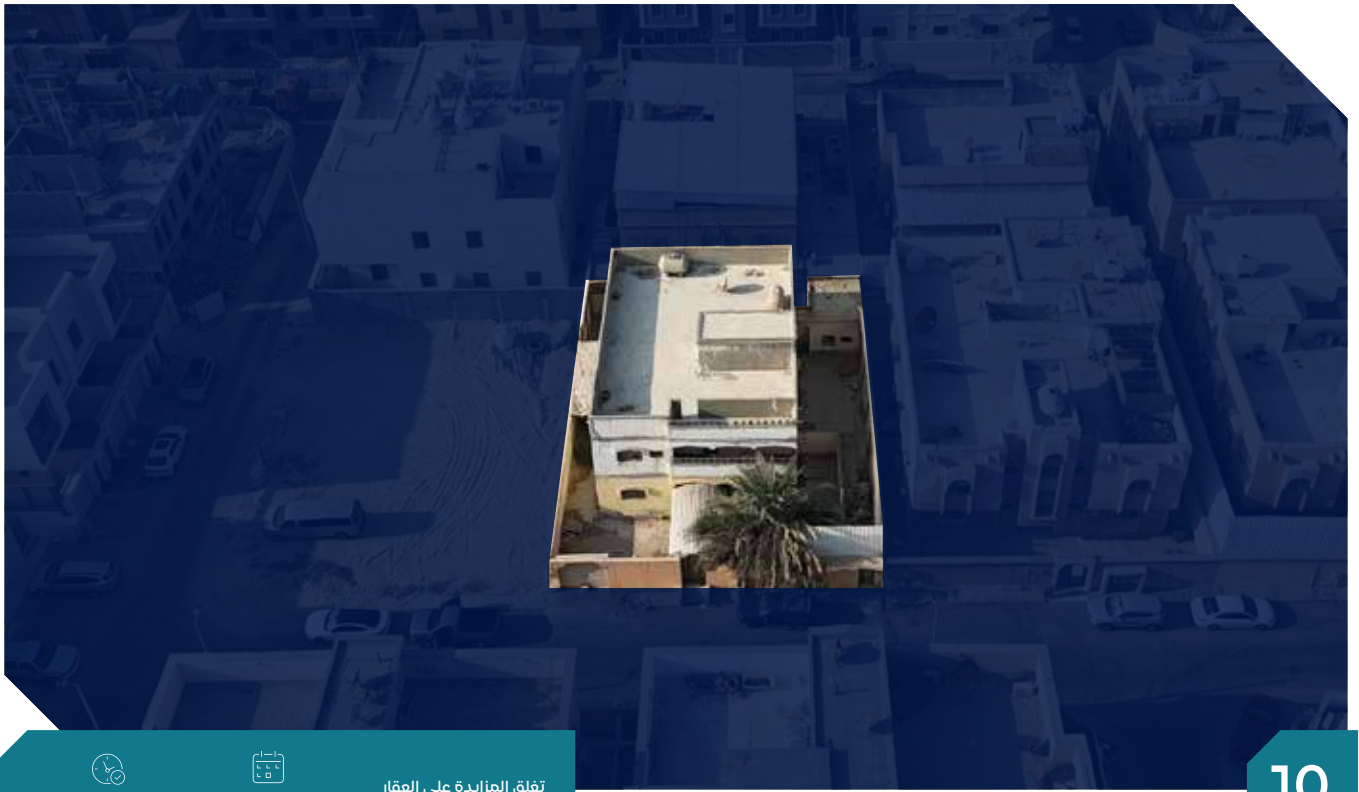
معلومات إضافية

- العقار عبارة عن أرض فضاء سكنية .
- يوجد جزء من صندوق خدمات في الجهة الشمالية خارج حدود الأرض .
- توجد اختلافات بين الصك والطبيعة في البيانات المساحية للعقار ، وهي مبينة في الرفع المساحي المرفق .

الرفع المساحي

صور إضافية

إضغط هنا للوصول للموقع



05:30 مساءً

2025 / 12 / 29

تفلق المزايدة على العقار

10

وصف العقار

العقار عبارة عن فيلا سكنية .

شمالاً
جنوباً
شرقاً
غرباً

قطعة رقم 86
شارع عرض 10 م
قطعة رقم 81
قطعة رقم 89

الحدود

شمالاً 20 م
جنوباً 20 م
شرقاً 25 م
غرباً 25 م

الأتوال

المساحة 2م
الإستخدام
الحي
شحن المحفظة

500
سكني
الراكة الشمالية
25,000

النوع
رقم الصك
رقم المخطط
رقم القطعة

فيلا
262003015965
71
85

معلومات إضافية

- العقار عبارة عن فيلا دورين وملحق ارضي .
- الملحق الارضي : مطبخ
- الدور الارضي : مجلسين + غرفة طعام + غرفة + حمامين + صالة + مطبخ .
- الدور الاول : خمس غرف + حمامين + صالة .
- يوجد اختلاف في اسم المدينة : حسب الصك : الخبر - حسب المخططات : الدمام .
- العقار بحاجة الى صيانة وترميم .

الرفع المساحي

صور إضافية

إضغط هنا للوصول للموقع



05:40 مساءً

2025 / 12 / 29

تفلق المزايدة على العقار

11

وصف العقار

العقار عبارة عن فيلا سكنية .

شمالاً
جنوباً
شرقاً
غرباً

قطعة رقم 122
قطعة رقم 2 / 124
قطعة رقم 125
شارع عرض 20 م

الحدود

شمالاً
جنوباً
شرقاً
غرباً

30 م
30 م
10 م
10 م

الأتوال

المساحة 2م
الإستخدام
الحي
شحن المحفظة

300
سكني
اللؤلؤ
25,000

النوع
رقم الصك
رقم المخطط
رقم القطعة

فيلا
6340530092100000
2 / 340 معدل
124 / 1

معلومات إضافية

- العقار عبارة عن فيلا مؤجرة متصلة مكونة من دورين .
- الملحق الأرضي : مجلس
- الدور الأرضي : مجلسين + غرفة طعام + دورتين مياه + صالة + مطبخ .
- الدور الأول : اربع غرف + ثلاث دورات مياه + صالة .
- الملحق العلوي : غرفة + دورة مياه .
- يوجد اختلاف في اسم الحي بين الصك والمستكشف : حسب الصك : حي التحلية - حسب المستكشف : حي اللؤلؤ .
- توجد اختلافات بين الصك والطبيعة في البيانات المساحية للعقار ، وهي مبنية في الرفع المساحي المرفق .

الرفع المساحي

معلومات الإيجار

صور إضافية

إضغط هنا للوصول للموقع



12

05:50 مساءً

2025 / 12 / 29

تفلق المزايدة على العقار

وصف العقار

العقار عبارة عن فيلا سكنية .

شارع عرض 15 م
قطعة رقم 72
قطعة رقم 71
نافذ 6 م

شمالاً
جنوباً
شرقاً
غرباً

الحدود

16 م
16 م
26 م
26 م

شمالاً
جنوباً
شرقاً
غرباً

الأتوال

المساحة 2م
الإستخدام
الحي
شحن المحفظة

416
سكني
المركبات
20,000

النوع
رقم الصك
رقم المخطط
رقم القطعة

فيلا
560653005422
162 / 1
73 / أ

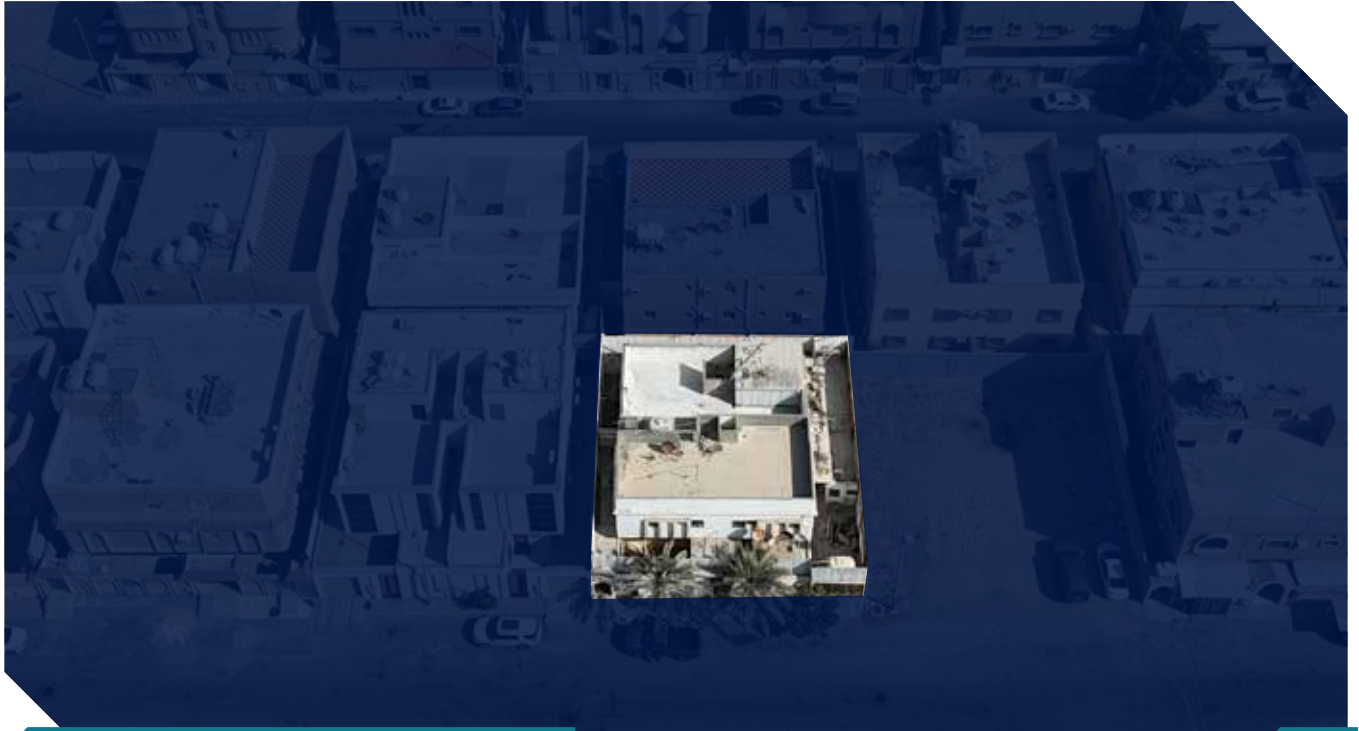
معلومات إضافية

- العقار عبارة عن فيلا دورين .
- الدور الارضي عبارة عن شقتين
- شقة الاولى مكونة من : مجلس + غرفتين + حمام + صالة + مطبخ .
- الشقة الثانية مكونة من : مجلسين + حمامين + صالة + مطبخ + غرفتين .
- الدور الاول عبارة عن شقتين ، كل شقة مكونة من : ثلاث غرف + حمام + صالة + مطبخ .
- يوجد اختلاف في اسم الحي : حسب الصك : المركبات - حسب المخطط : ابن خلدون .
- جزء من سقف الدور الاول هتقر .
- العقار بحاجة الى صيانة وترميم .

الرفع المساحي

صور إضافية

إضغط هنا للوصول للموقع



06:00 مساءً



2025 / 12 / 29

تفلق المزايدة على العقار

13

وصف العقار

العقار عبارة عن فيلا سكنية .

شمالاً
جنوباً
شرقاً
غرباً

قطعة رقم 1092
قطعة رقم 1096
قطعة رقم 1095
شارع عرض 16 م

الحدود

شمالاً 20 م
جنوباً 20 م
شرقاً 20 م
غرباً 20 م

الأتوال

المساحة 2م 400
الإستخدام
الحي
شحن المحفظة
سكني
بدر
20,000

النوع
رقم الصك
رقم المخطط
رقم القطعة
فيلا
460652002458
1 / 91
أ / 1094

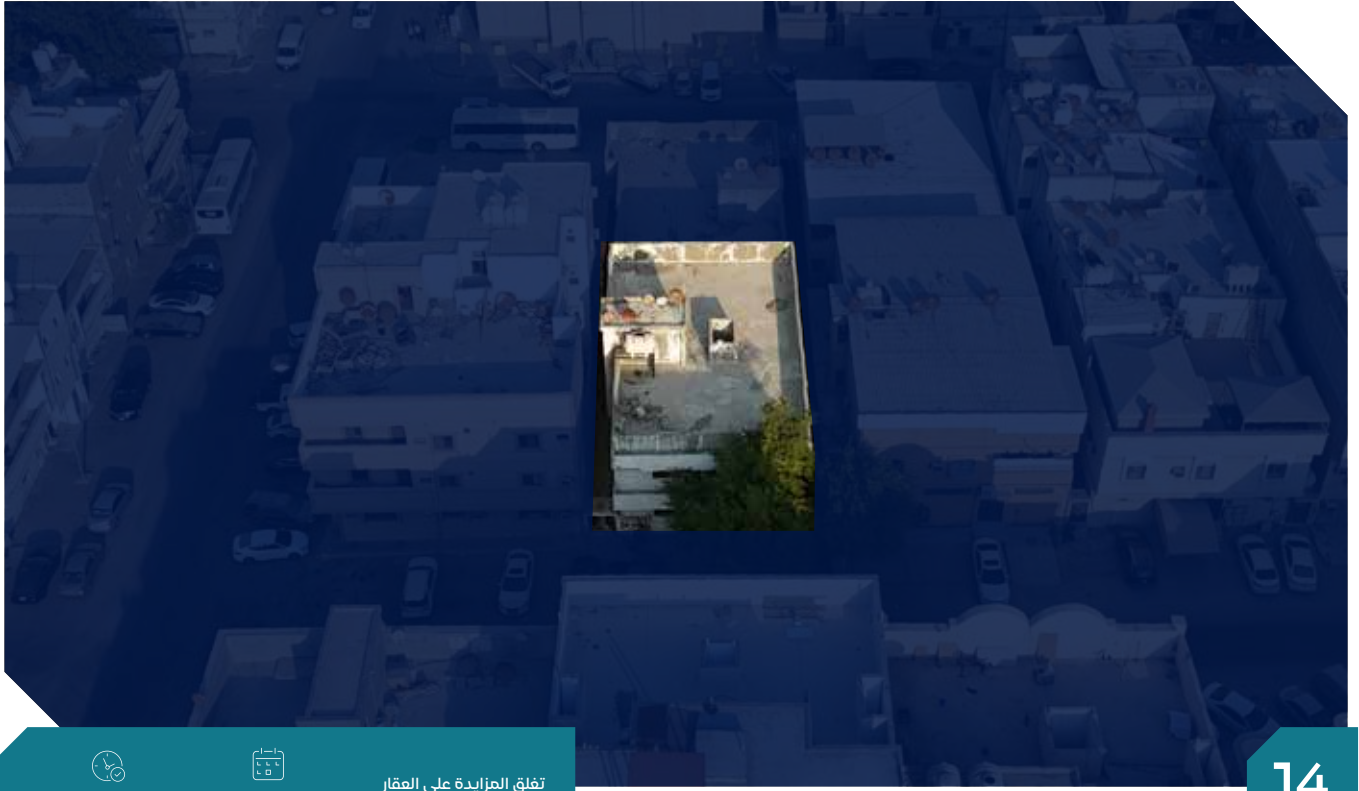
معلومات إضافية

- العقار عبارة عن فيلا سكنية مكونة من : دورين وملحق أرضية .
- الملحق الأرضي : دورة مياه + غرفة + مطبخ + دورة مياه بسقف خرساني .
- الدور الأرضي : مجلس + غرفة طعام + ثلاث غرف + دورة مياه + صالة .
- الدور الأول : شقة مكونة من مجلس + غرفتين + دورتين مياه + صالة + مطبخ .
- توجد اختلافات بين الصك والطبيعة في البيانات المساحية للعقار ، وهي مبنية في الرفع المساحي المرفق .

الرفع المساحي

صور إضافية

إضغط هنا للوصول للموقع



06:10 مساءً



2025 / 12 / 29

تفلق المزايدة على العقار

14

وصف العقار

العقار عبارة عن عمارة سكنية .

الحدود	شمالاً	قطعة رقم 1
	جنوباً	قطعة رقم 5
	شرقاً	قطعة رقم 4
	غرباً	شارع جيزان عرض 21.35 م
الأتوال	شمالاً	21.35 م
	جنوباً	21.35 م
	شرقاً	15.25 م
	غرباً	15.25 م

المساحة 2م 325.58
الإستخدام سكني
الحي الثقبه
شحن المحفظة 15,000

النوع عمارة
رقم الصك 330217000129
رقم المخطط المخطط الإرشادي
رقم القطعة 3 من البلك رقم 5016

معلومات إضافية

- العقار عبارة عن : عمارة مكونة من دورين .
- الدور الأرضي : شقتين كل شقة تحتوي على مجلس + صاله + مطبخ + غرفتين + دورتين مياه .
- الدور الأول : شقتين كل شقة تحتوي على مجلس + صاله + مطبخ + غرفتين + دورتين مياه .
- يوجد صندوق خدمات في الجهة الغربية خارج حدود الصك .

الرفع المساحي

صور إضافية

إضغط هنا للوصول للموقع



06:20 مساءً



2025 / 12 / 29

تفلق المزايدة على العقار

15

وصف العقار

العقار عبارة عن فيلا سكنية .

شارع عرض 20 م
قطعة رقم 301
قطعة رقم 300
قطعة رقم 304

شمالاً
جنوباً
شرقاً
غرباً

الحدود

22 م
22 م
30 م
30 م

شمالاً
جنوباً
شرقاً
غرباً

الأتطوال

المساحة 2م
الإستخدام
الحي
شحن المحفظة

660
سكني
الربيع
10,000

النوع
رقم الصك
رقم المخطط
رقم القطعة

فيلا
734102005454
77 / 10
302 / ز

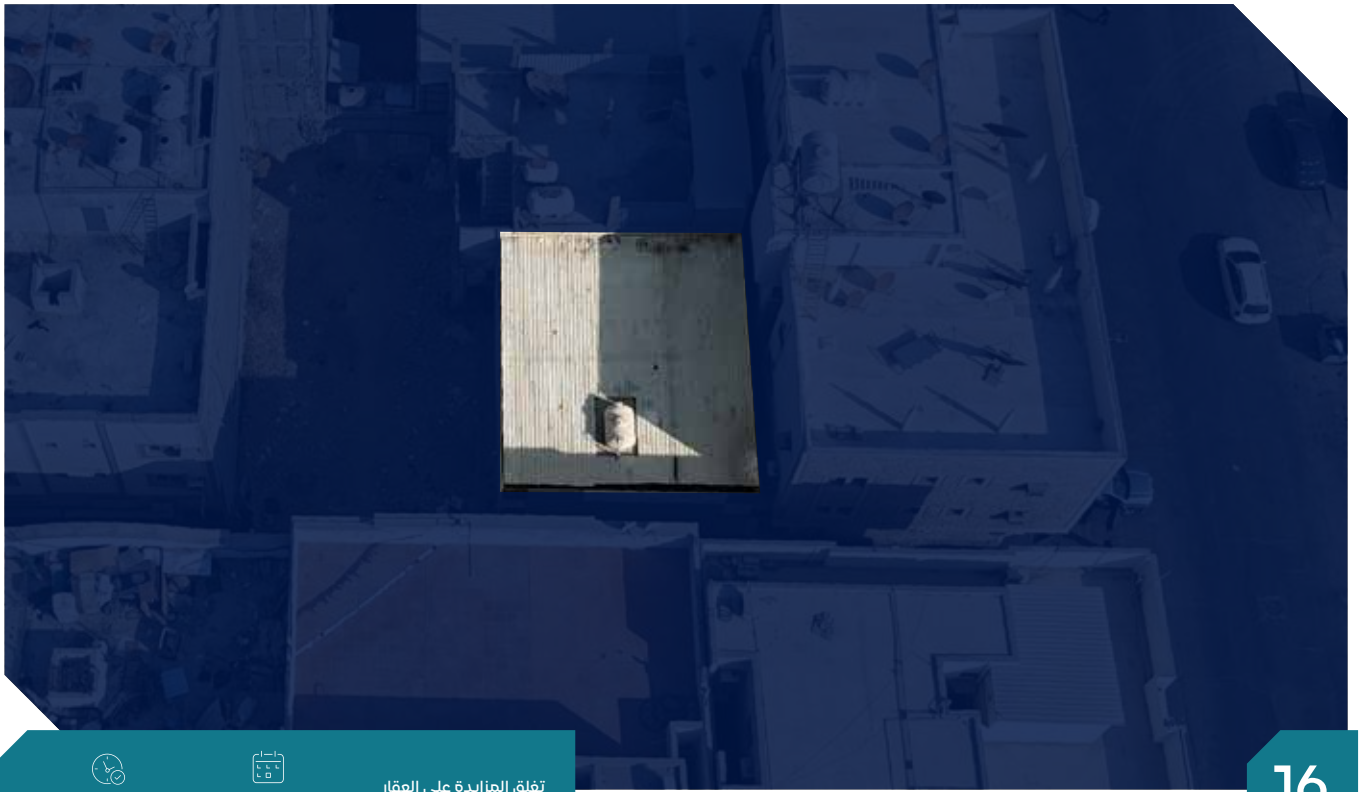
معلومات إضافية

■ العقار عبارة عن فيلا دور أرضي مكون من : شقتين كل شقه :مجلس + صاله + غرفتين + مطبخ + مستودع + دورتين مياه .

الرفع المساحي

صور إضافية

إضغط هنا للوصول للموقع



16

تفلق المزايدة على العقار

06:30 مساءً

2025 / 12 / 29

وصف العقار

العقار عبارة عن بيت سكني .

النوع

بيت

رقم الصك

560601002972

رقم المخطط

رقم القطعة

51 من البلك رقم 2213

المساحة 2م

94

الإستخدام

سكني

الحي

العدامة

شحن المحفظة

5,000

الحدود

شمالاً

قطعة رقم 50

جنوباً

قطعة رقم 22

شرقاً

قطعة رقم 10

غرباً

قطعة رقم 21 وطريق مشترك عرض 1.60م

الأتوال

شمالاً

8.23 م

جنوباً

8.23 م

شرقاً

11.43 م

غرباً

11.43 م

معلومات إضافية

- العقار عبارة عن : بيت مكون من دورين وملحق علوي .
- الدور الأرضي : شقة مكونة من ثلاث غرف + ثلاث دورات مياه + مطبخ .
- الدور الأول : شقة مكونة من ثلاث غرف + ثلاث دورات مياه + مطبخ .
- الملحق العلوي : مستودع هنقر + اعمدة خرسانية .
- نوع الاستخدام : حسب المستكشف الجغرافي : تجاري - حسب القرار المساحي : تجاري - حسب الواقع : سكني .

الرفع المساحي

صور إضافية

إضغط هنا للوصول للموقع

شروط الدخول بالمزاد

- التسجيل في منصة المزاد الإلكتروني.
- سداد مبلغ المشاركة بالقيمة المحددة لكل أصل عن طريق منصة المزاد الإلكتروني ويعتبر المبلغ جزءًا من الثمن لمن يرسو عليه المزاد ولا يحق له استرداده، وفي حالة رسو المزاد يتم سداد بقية المبلغ فور صدور فاتورة السداد وذلك خلال مدة التحصيل المعتمدة .
- عند رسو المزاد على المشتري، يتم سداد المبلغ شاملاً قيمة السعي فوراً، وفي حال تعذر السداد خلال ثلاثة أيام عمل من تاريخ صدور محضر الترسية فيعاد البيع على حساب المشتري المتخلف عن السداد ، ويتحمل المشتري المتخلف تكاليف إعادة البيع على حسابه وللمركز الحق في تمديد الفترة من ثلاثة أيام إلى عشرة أيام إذا دعت الحاجة.
- المعاينة للأصل خلال فترة الإعلان .
- يسقط خيار المجلس حال رسو المزاد .
- يلتزم من يرسو عليه المزاد بسداد مبلغ السعي 2.5 % من ثمن البيع شاملاً لضريبة القيمة المضافة .
- يلتزم المشتري بسداد ضريبة التصرفات العقارية بقيمة 5 % من ثمن البيع وذلك خلال فترة التحصيل المحددة أعلاه .
- تم الإعلان بناءً على البيانات والمواصفات الواردة في وثيقة العقار ولا يتحمل المركز أدنى مسؤولية عن أي اختلاف في العقار على أرض الواقع عما هو مدون في الوثيقة .
- يتم البيع والإفراغ وفقاً لقواعد مركز الإسناد والتصفية «إنفاذ» .

خطوات المشاركة في المزاد الإلكتروني

1



تسجيل الدخول في
المنصة الإلكترونية

2



إستعراض المزايدات

3



سداد قيمة المشاركة في
المزاد (قابلة للإسترداد)

4



إختيار مزاد (بوابة الشرقية)
والدخول للمشاركة

5



الفوز بالمزاد




امسح للدخول على
المنصة الإلكترونية



يقام المزاد

منصة الدال للمزادات   ينتهي الإثنين 29 / 12 / 2025 ما بين الساعة 4 - 6:30 مساءً   يبدأ السبت 27 / 12 / 2025 الساعة 10:00 صباحاً 

للتواصل والإستفسار

0503772500  0556554207 