

مزاد
واجهته الخرج



مركز الإسناد والتصفية - إنفاذ

مركز الإسناد والتصفية «إنفاذ»، مركز حكومي مستقل إداريًا وماليًا، يختص بالإشراف على أعمال التصفية والبيع للأصول الثابتة والمنقولة والتي تُسند إليه من قبل الجهات القضائية والحكومية كتصفية الشركات والشركات والصناديق والمساهمات، وذلك من خلال إسنادها إلى الجهات المتخصصة فنيًا والإشراف على أعمالها؛ للإسهام في تسريع عملية استيفاء الحقوق.





شركة إعمار للمزادات

شركة سعودية رائدة تأسست عام 2006 م بالرياض
تتخصص الشركة بأعمال المزادات العقارية والأصول
المنقولة وتقييم العقارات والتحليل والدراسات العقارية
عبر فريق مؤهل بالمتطلبات اللازمة والخبرة المتراكمة
لنجاح أعمالكم بكل دقة وإبداع .

eamarauction.com



0556554207
0503772500



@eamarauction



مزايا واجهة الخرج



تعلن شركة إعمار للمزادات عن البيع بالمزاد العلني لمجموعة من العقارات المميزة بالخرج والدلم والحريق تحت إشراف مركز الإسناد والتصفية "إنفاذ" وبقرار من محكمة التنفيذ.

يبدأ الخميس 01 / 01 / 2026
الساعة 10:00 صباحاً



ينتهي السبت 03 / 01 / 2026
ما بين الساعة 4 - 9:10 مساءً



منصة الدال للمزادات



بيان العقارات

نوع العقار	المدينة	الحي	المساحة م ²	رقم المخطط	رقم القطعة	رقم الصك	رقم طلب التنفيذ	شحن المحفظة
أرض زراعية	الخرج	مشرفة	209,829.92	---	---	960002966246	403094600037094	250,000
أرض سكنية	الخرج	ملف طريق الهياثم	7,911.58	---	3	462003015355	403094600025578	75,000
أرض	الخرج	القطار	18,000	1099	34 / 33 / 32	511515016004	403094600018758	25,000
فيلا سكنية	الخرج	اليرموك	600	1009 / 1	1029	211508008199	401014401425169	20,000
فيلا سكنية	الخرج	الهدا	545	6 / 1031	474	397043000760	401014401419292	20,000
فيلا سكنية	الخرج	مشرف	805	3 / 1031	1051	997003000946	401014602282665	20,000
فيلا سكنية	الخرج	النهضة	367.5	---	42	711518006018	403094600037247	10,000
فيلا سكنية	الدلم	نعجان	284.6	562	1 / ب	213203000859	403094500003379	10,000
أرض سكنية	الدلم	الفيصلية	799.94	443	451	913203004881	403094700054948	5,000
أرض سكنية	الدلم	الفيصلية	603.6	443	442	413203004884	403094700054948	5,000
أرض سكنية	الدلم	الفيصلية	500.08	443	450	513206001383	403094700054948	5,000
أرض سكنية	الخرج	قرب الثليماء	599.28	1548	1784	811514000349	403094700052167	5,000
أرض سكنية	الحريق	---	600	103 / ب	130	912902000844	403094600043948	5,000
أرض سكنية	الحريق	المدينة الجديدة	430	34	458	912901001124	403094600043948	5,000
أرض سكنية	الحريق	نعام	630	246	640	312901000185	403094600043948	5,000
أرض سكنية	الحريق	---	500	103 ب	17	512901001961	403094600043948	5,000
أرض سكنية	الحريق	---	500	103 ب	75	412902001403	403094600043948	5,000
أرض سكنية	الحريق	---	480	103 ب	65	712901001959	403094600043948	5,000
أرض سكنية	الحريق	المدينة الجديدة	500	34	754	212901001122	403094600043948	5,000
أرض سكنية	الحريق	---	480	103 ب	63	912901001142	403094600043948	5,000
أرض سكنية	الحريق	رميثان	625	111	149	512902000856	403094600043948	5,000
أرض سكنية	الحريق	---	525	103 ب	45	612902000847	403094600043948	5,000
أرض سكنية	الحريق	---	500	103 ب	119	212901000114	403094600043948	5,000
أرض سكنية	الحريق	المدينة الجديدة	430	34	483	212901001172	403094600043948	5,000
أرض سكنية	الحريق	المدينة الجديدة	430	34	450	912901001885	403094600043948	5,000
أرض سكنية	الحريق	رميثان	625	111	11	312902000858	403094600043948	5,000
أرض سكنية	الحريق	المدينة الجديدة	430	34	438	712902000116	403094600043948	5,000
أرض سكنية	الحريق	المدينة الجديدة	483.5	34	669	812902000746	403094600043948	5,000
أرض سكنية	الحريق	---	460	103 أ	111	312902000918	403094600043948	5,000
أرض سكنية	الحريق	المدينة الجديدة	440	34	497	312901001121	403094600043948	5,000
أرض سكنية	الحريق	المدينة الجديدة	450	34	723	812901001889	403094600043948	5,000
أرض سكنية	الحريق	المدينة الجديدة	483.75	34	674	412901001168	403094600043948	5,000

- 01
- 02
- 03
- 04
- 05
- 06
- 07
- 08
- 09
- 10
- 11
- 12
- 13
- 14
- 15
- 16
- 17
- 18
- 19
- 20
- 21
- 22
- 23
- 24
- 25
- 26
- 27
- 28
- 29
- 30
- 31
- 32



04:00 مساءً



2026 / 01 / 03

تفلق المزايدة على العقار

التحديد تقريبي والأصل ما تم ذكره بالصك .

01

وصف العقار

العقار عبارة عن أرض زراعية .

شمالاً
جنوباً
شرقاً
غرباً

جار مزرعة قائمة
وداي مختلف العرض من 41.00 م إلى 65.00 م
يليه مزرعة قائمة
جار ملك الغير
طريق الرياض الخرج مختلف العرض من 19.86 م
إلى 26.32 م

الحدود

شمالاً
جنوباً
شرقاً
غرباً

700 م
700 م
375 م
270 م

الأطوال

المساحة م2
الإستخدام
الحي
شحن المحفظة

209,829.92
زراعي
مشرقة
250,000

النوع
رقم الصك
رقم المخطط
رقم القطعة

أرض
960002966246

معلومات إضافية

- المصنع مؤجر بعقد ساري .
- يوجد غرفة كهرباء داخل حد الصك .
- المصنع عبارة عن : مستودع تخزين + مكاتب إدارية + سكن عمال + بركة مياه .
- الملاحق الأرضية عبارة عن :
- ملحق أرضي بسقف خشب مكون من غرفة حارس .
- ملحق أرضي بسقف خرساني مكون من غرفة + مطبخ .
- ملحق أرضي بسقف مستعار مكون من مستودع + مسبخ + مطبخ + دورتين مياه .
- ملحق أرضي بسقف خرساني مكون من صالة + 3 غرف + مطبخ + دورة مياه .
- ملحق أرضي بدون سقف مكون من غرفة .
- ملحق أرضي بسقف شينكو مكون من مجلس + مطبخ .
- ملحق أرضي بسقف شينكو مكون من 8 غرف .
- ملحق أرضي مكون من غرفتين + مطبخ .

الرفع المساحي

معلومات الإيجار

صور إضافية

إضغط هنا للوصول للموقع



04:10 مساءً



2026 / 01 / 03

تفلق المزايدة على العقار

التحديد تقريبي والأصل ما تم ذكره بالصك .

02

وصف العقار

العقار عبارة عن أرض سكنية .

النوع	أرض	المساحة م2	7,911.58	الحدود	شمالاً	شارع عرض 15 م
رقم الصك	462003015355	الإستخدام	سكني		جنوباً	شارع عرض 10 م
رقم المخطط	---	الحي	ملف طريق الهيا تم		شرقاً	شارع عرض 10 م
رقم القطعة	3	شحن المحفظة	75,000		غرباً	شارع عرض 20 م

شمالاً	90.09 م
جنوباً	89.87 م
شرقاً	86.17 م
غرباً	89.95 م

معلومات إضافية

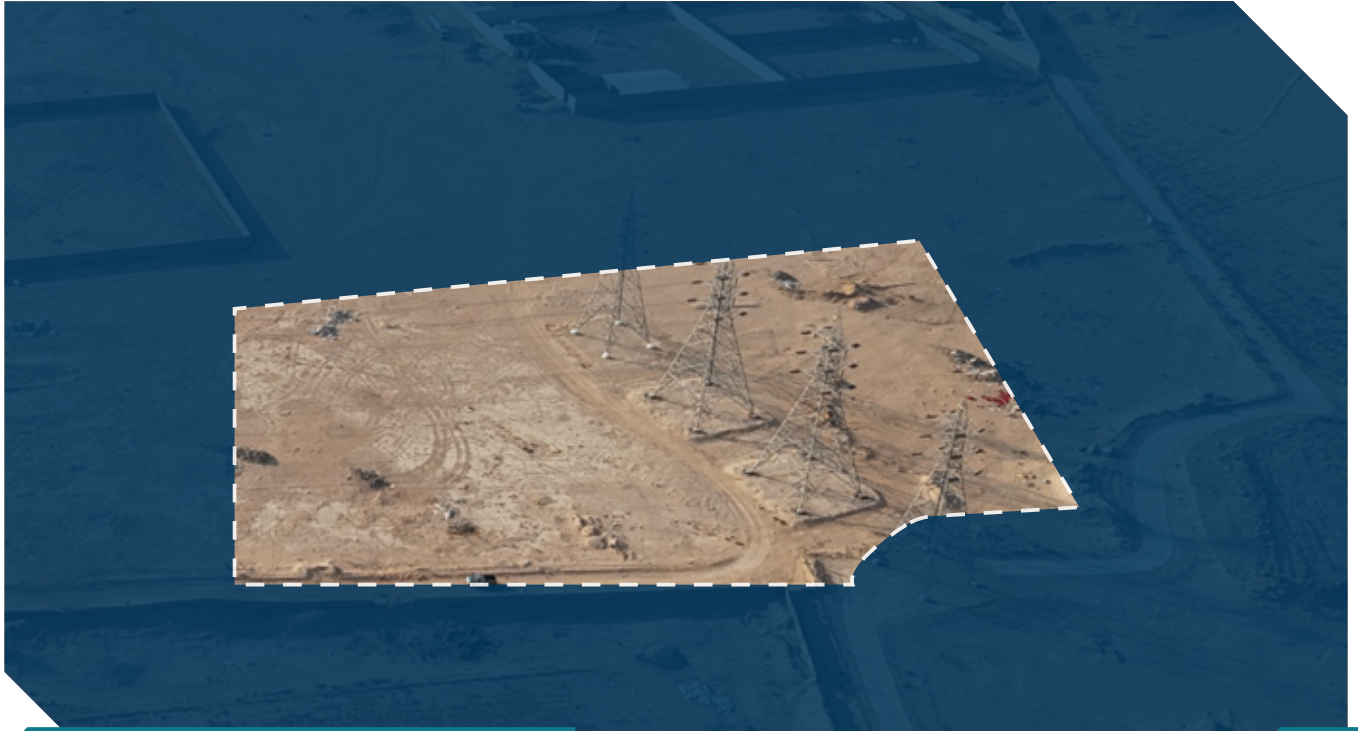
- العقار عبارة عن أرض سكنية مقام عليها (عدد 80 نخلة تقريباً + ملاحق أرضية)
- الملحق الأرضي الأول مكون من (4 غرف + مطبخ + دورة مياه) .
- الملحق الأرضي الثاني مكون من (مجلس + صالة + مطبخ + 3 غرف + دورتين مياه)
- يوجد تقشيرات تصدعات في مناطق متفرقة بالعقار .
- البيع بدون المنقولات .
- لا يتوفر لدينا رخصة بناء
- توجد اختلافات بين الصك والطبيعة في البيانات المساحية للعقار ، وهي مينة في الرفع المساحي المرفق .

الرفع المساحي

معلومات الإيجار

صور إضافية

إضغط هنا للوصول للموقع



03

التحديد تقريبي والأصل ما تم ذكره بالصك .

تفلق المزايدة على العقار



2026 / 01 / 03



04:20 مساءً

وصف العقار

العقار عبارة عن أرض فضاء .

النوع

أرض

رقم الصك

511515016004

رقم المخطط

1099

رقم القطعة

34 / 33 / 32

المساحة م²

18,000

الإستخدام

استراحات

الحي

القطار

شحن المحفظة

25,000

الحدود

شمالاً

قطعة رقم 31

جنوباً

قطعة رقم 43

شرقاً

شارع عرض 9م وجار

غرباً

شارع عرض 15 م

الأطوال

شمالاً

9.5 م

جنوباً

64.78 م

شرقاً

طول متكسر مجموعه 228.01 م

غرباً

221.66 م

معلومات إضافية

- العقار عبارة عن 3 قطع أراضي .
- استخدام الأرض استراحات .
- يوجد على القطعة رقم (32) " أبراج كهرياء " كما يوجد خطوط ضغط عالي تمر على كامل الأرض .
- توجد اختلافات بين الصك والطبيعة في البيانات المساحية للعقار ، وهي مبينة في الرفع المساحي المرفق .

الرفع المساحي

صور إضافية

إضغط هنا للوصول للموقع



04

التحديد تقريبي والأصل ما تم ذكره بالصك .

تفلق المزايدة على العقار

04:30 مساءً

2026 / 01 / 03

وصف العقار

العقار عبارة عن فيلا سكنية .

شمالاً شارع عرض 25 م
جنوباً قطعة رقم 1030
شرقاً قطعة رقم 1027
غرباً قطعة رقم 1031

الحدود

شمالاً 20 م
جنوباً 20 م
شرقاً 30 م
غرباً 30 م

الأطوال

المساحة 2م 600
الإستخدام سكني
الحي اليرموك
شحن المحفظة 20,000

النوع فيلا
رقم الصك 211508008199
رقم المخطط 1009 / 1
رقم القطعة 1029

معلومات إضافية

- العقار عبارة عن فيلا مكونه من (دور أرضي + ملحق أرضي)
- الدور الأرضي يتكون من (مجلسين + مقلط + صالة + مطبخ + مستودع + 3 غرف + 4 دورات مياه) .
- الملحق الأرضي يتكون من (مجلس) .
- يوجد توسعة في الارتداد الشرقي عبارة عن (جزء من المجلس + دورة مياه) .
- يوجد بالعقار " تشققات " في أماكن متفرقة بالعقار ، بيت الدرج سقفه من " الشينكو " .
- لا يتوفر لدينا رخصة بناء .
- يوجد اختلاف في رقم المخطط : حسب الصك " 1009 " - حسب الرفع المساحي و البوابة المكانية " 1009 / 1 " .

الرفع المساحي

صور إضافية

إضغط هنا للوصول للموقع



04:40 مساءً



2026 / 01 / 03

تفلق المزايدة على العقار

التحديد تقريبي والأصل ما تم ذكره بالصك .

05

وصف العقار

العقار عبارة عن فيلا سكنية .

النوع

فيلا

رقم الصك

397043000760

رقم المخطط

6 / 1031

رقم القطعة

474

المساحة م2

545

الإستخدام

سكني

الحي

الهذا

شحن المحفظة

20,000

الحدود

شمالاً

شارع عرض 25 م

جنوباً

قطعة رقم 475

شرقاً

شارع عرض 15 م بطول 25.5 م ثم ينكسر غرباً بطول 2.5 م ثم ينكسر جنوباً بطول 2 م ويحده في الانكسار محطة كهرباء

غرباً

قطعة رقم 476

الأطوال

شمالاً

20 م

جنوباً

17.5 م

شرقاً

30 م

غرباً

27.5 م

معلومات إضافية

- العقار عبارة عن فيلا " تحت التشطيب النهائي " وتتكون من (دور أرضي + ملحق أرضي) .
- الدور الأرضي يتكون من (مجلسين + غرفة طعام + صالة + مطبخ + مستودع + 3 غرف + 4 دورات مياه) .
- الملحق الأرضي يتكون من (مشب + دورة مياه) .
- يوجد بناء في الارتداد تم احتساب مساحته ضمن مسطح الدور الأرضي .
- توجد غرفة كهرباء في الجهة الشرقية من العقار ، يوجد غرفة كهرباء من الجهة الجنوبية الشرقية وهي خارج حدود الصك .
- يوجد مدخنة من الجهة الشمالية وهي خارج حدود الصك .
- لا يتوفر لدينا رخصة بناء .

الرفع المساحي

صور إضافية

إضغط هنا للوصول للموقع



06

التحديد تقريبي والأصل ما تم ذكره بالصك .

تفلق المزايدة على العقار



2026 / 01 / 03



04:50 مساءً

وصف العقار

العقار عبارة عن فيلا سكنية .

النوع

فيلا

رقم الصك

997003000946

رقم المخطط

3 / 1031

رقم القطعة

1051

المساحة م²

805

الاستخدام

سكني

الحي

مشرف

شحن المحفظة

20,000

الحدود

شمالاً

شارع عرض 15 م

جنوباً

قطعة رقم 1052

شرقاً

شارع عرض 15 م

غرباً

قطعة رقم 1049

الأطوال

شمالاً

23 م

جنوباً

23 م

شرقاً

35 م

غرباً

35 م

معلومات إضافية

- العقار عبارة عن (فيلا دور أرضي وملحق أرضي) .
- الملحق الأرضي (مشب خارجي)
- الدور الأرضي (مطبخ + مفصلة + دوره مياه + مستودع ضمن مساحة الدور الأرضي) .
- الدور الأرضي " داخلي " (مجلس + مقلط + صاله + مطبخ + مستودع + مجلس نساء + 3 غرف نوم + 4 دورات مياه) .
- يوجد بناء في الارتدادات جنوب شرق والارتداد الفربي ضمن مساحة الدور الأرضي .

الرفع المساحي

صور إضافية

إضغط هنا للوصول للموقع



05:00 مساءً



2026 / 01 / 03

تفلق المزايدة على العقار

التحديد تقريبي والأصل ما تم ذكره بالصك .

07

وصف العقار

العقار عبارة عن فيلا سكنية .

شمالاً قطعة رقم 41
جنوباً قطعة رقم 43
شرقاً شارع رقم 32 عرض 15 م
غرباً قطعة رقم 46

الحدود

شمالاً 21 م
جنوباً 21 م
شرقاً 17.5 م
غرباً 17.5 م

الأطوال

المساحة 2م 367.5
الإستخدام سكني
الحي النهضة
شحن المحفظة 10,000

النوع فيلا
رقم الصك 711518006018
رقم المخطط ---
رقم القطعة 42

معلومات إضافية

■ العقار عبارة عن فيلا سكنية .

الرفع المساحي

صور إضافية

إضغط هنا للوصول للموقع



05:10 مساءً



2026 / 01 / 03

تفلق المزايدة على العقار

التحديد تقريبي والأصل ما تم ذكره بالصك .

08

وصف العقار

العقار عبارة عن فيلا سكنية .

النوع

فيلا

رقم الصك

213203000859

رقم المخطط

562

رقم القطعة

1 / ب

المساحة م²

284.6

الإستخدام

سكني

الحي

نعجان

شحن المحفظة

10,000

الحدود

شمالاً قطعه رقم 1 / أ

جنوباً جار

شرقاً شارع عرض 15 م

غرباً

جزء من القطعة رقم 3 و جزء من القطعة رقم 2

الأطوال

شمالاً 19.46 م

جنوباً 19 م

شرقاً 14.8 م

غرباً 14.8 م

معلومات إضافية

- العقار عبارة عن فيلا سكنية مكونة من دورين + ملحق علوي .
- الدور الأرضي (مشب خارجي + مجلس + مقلط + صاله + مطبخ + غرفتين + دورتين مياه)
- الدور الأول شقتين : شقة رقم (1) : 3 غرف + دورتين مياه - شقة رقم (2) : غرفتين + مطبخ + دورتين مياه .
- الملحق العلوي (غرفة نوم سقف شنكو)
- يوجد صندوق خدمات في الجهة الشرقية خارج حدود العقار
- يوجد اختلاف في المساحة : حسب الصك (2846 م) - حسب الطبيعة (278.55 م)
- يوجد اختلاف في الحد الشمالي : حسب الصك (19.46 م) - حسب الطبيعة (18.76 م)
- يوجد اختلاف في الحد الشرقي : حسب الصك (14.8 م) - حسب الطبيعة (14.86 م)

الرفع المساحي

صور إضافية

إضغط هنا للوصول للموقع



05:20 مساءً



2026 / 01 / 03

تفلق المزايدة على العقار

التحديد تقريبي والأصل ما تم ذكره بالصك .

09

وصف العقار

العقار عبارة عن أرض سكنية .

شمالاً
جنوباً
شرقاً
غرباً

قطعة رقم 449
شارع عرض 10 م
قطعة رقم 450
شارع عرض 30 م

الحدود

شمالاً
جنوباً
شرقاً
غرباً

31.17 م
23.2 م
24.93 م
25 م

الأطوال

المساحة 2م
الإستخدام
الحي
شحن المحفظة

799.94
سكني
الفيطلية
5,000

النوع
رقم الصك
رقم المخطط
رقم القطعة

أرض
913203004881
443
451

معلومات إضافية

- العقار عبارة عن أرض سكنية .
- توجد اختلافات بين الصك والطبيعة في البيانات المساحية للعقار ، وهي مبينة في الرفع المساحي المرفق .

الرفع المساحي

صور إضافية

إضغط هنا للوصول للموقع



05:30 مساءً



2026 / 01 / 03

تفلق المزايدة على العقار

التحديد تقريبي والأصل ما تم ذكره بالصك .

10

وصف العقار

العقار عبارة عن أرض سكنية .

شمالاً شارع عرض 20 م
جنوباً قطعة رقم 444 وجزء من قطعة رقم 445
شرقاً شارع عرض 15 م
غرباً قطعة رقم 443 والقطعة رقم 442 / ب

الحدود

شمالاً 25.4 م
جنوباً 26.6 م
شرقاً 23.9 م
غرباً 22.68 م

الأطوال

المساحة 603.6 م²
الإستخدام سكني
الحي الفيطلية
شحن المحفظة 5,000

النوع أرض
رقم الصك 413203004884
رقم المخطط 443
رقم القطعة 442

معلومات إضافية

- العقار عبارة عن أرض سكنية .
- توجد اختلافات بين الصك والطبيعة في البيانات المساحية للعقار ، وهي مبنية في الرفع المساحي المرفق .

الرفع المساحي

صور إضافية

إضغط هنا للوصول للموقع



05:40 مساءً



2026 / 01 / 03

تفلق المزايدة على العقار

التحديد تقريبي والأصل ما تم ذكره بالصك .

11

وصف العقار

العقار عبارة عن أرض سكنية .

قطعة رقم 448 وجزء من القطعة رقم 449

شارع عرض 10 م

شارع عرض 15 م

قطعة رقم 451

شمالاً

جنوباً

شرقاً

غرباً

الحدود

31.43 م

32.7 م

25 م

24.93 م

شمالاً

جنوباً

شرقاً

غرباً

الأطوال

800.06

سكني

الفيطلية

5,000

المساحة م²

الإستخدام

الحي

شحن المحفظة

أرض

513206001383

رقم المخطط 443

رقم القطعة 450

النوع

رقم الصك

معلومات إضافية

- العقار عبارة عن أرض سكنية .
- توجد اختلافات بين الصك والطبيعة في البيانات المساحية للعقار ، وهي مبنية في الرفع المساحي المرفق .

الرفع المساحي

صور إضافية

إضغط هنا للوصول للموقع



05:50 مساءً



2026 / 01 / 03

تفلق المزايدة على العقار

التحديد تقريبي والأصل ما تم ذكره بالصك .

12

وصف العقار

العقار عبارة عن أرض سكنية .

شمالاً قطعة رقم 1786
جنوباً قطعة رقم 1782
شرقاً شارع عرض 30 م
غرباً قطعة رقم 1785

الحدود

شمالاً 29.97 م
جنوباً 29.96 م
شرقاً 20 م
غرباً 20 م

الأطوال

المساحة 599.28 م²
الإستخدام سكني
الحي قرب الثليماء
شحن المحفظة 5,000

النوع أرض
رقم الصك 811514000349
رقم المخطط 1548
رقم القطعة 1784

معلومات إضافية

- العقار عبارة عن أرض سكنية .
- يوجد اختلاف في اسم الحي المذكور : حسب الصك " قرب الثليماء " - حسب البوابة المكانية " البرموك "

الرفع المساحي

صور إضافية

إضغط هنا للوصول للموقع



06:00 مساءً



2026 / 01 / 03

تفلق المزايدة على العقار

التحديد تقريبي والأصل ما تم ذكره بالصك .

13

وصف العقار

العقار عبارة عن أرض سكنية .

شمالاً
جنوباً
شرقاً
غرباً

قطعة رقم 128 وقطعه رقم 129
قطعة رقم 132
قطعة رقم 131
شارع عرض 15م

الحدود

شمالاً
جنوباً
شرقاً
غرباً

30 م
30 م
20 م
20 م

الأطوال

المساحة 2م
الإستخدام
الحي
شحن المحفظة

600
سكني

5,000

النوع
رقم الصك
رقم المخطط
رقم القطعة

أرض
912902000844
103 / ب
130

معلومات إضافية

- العقار عبارة عن أرض سكنية .
- يوجد اختلاف في مساحة الأرض : حسب الصك " 600 م " - حسب المستكشف " 599.9 م "

الرفع المساحي

صور إضافية

إضغط هنا للوصول للموقع



14

التحديد تقريبي والأصل ما تم ذكره بالصك .

تفلق المزايدة على العقار



2026 / 01 / 03



06:10 مساءً

وصف العقار

العقار عبارة عن أرض سكنية .

النوع

أرض

رقم الصك

912901001124

رقم المخطط

34

رقم القطعة

458

المساحة م²

430

الاستخدام

سكني

الحي

المدينة الجديدة

شحن المحفظة

5,000

الحدود

شمالاً

قطعة رقم 456

جنوباً

قطعة رقم 460

شرقاً

قطعة رقم 457

غرباً

شارع عرض 15م

الأطوال

شمالاً

20 م

جنوباً

20 م

شرقاً

21.5 م

غرباً

21.5 م

معلومات إضافية

■ العقار عبارة عن أرض سكنية .

■ يوجد اختلاف في مساحة الأرض : حسب الصك " 430 م " - حسب المستكشف " 422.32 م "

الرفع المساحي

صور إضافية

إضغط هنا للوصول للموقع



06:20 مساءً



2026 / 01 / 03

تفلق المزايدة على العقار

التحديد تقريبي والأصل ما تم ذكره بالصك .

15

وصف العقار

العقار عبارة عن أرض سكنية .

شارع عرض 25 م
شمالاً
جنوباً
شرقاً
غرباً
قطعة رقم 641
قطعة رقم 638
قطعة رقم 642

الحدود

شمالاً 21 م
جنوباً 21 م
شرقاً 30 م
غرباً 30 م

الأطوال

المساحة 2م
الإستخدام
الحي
سكني
نعام
شحن المحفظة
630
5,000

النوع
رقم الصك
رقم المخطط
رقم القطعة
أرض
312901000185
246
640

معلومات إضافية

- العقار عبارة عن أرض سكنية .
- توجد اختلافات بين الصك والطبيعة في البيانات المساحية للعقار ، وهي مبينة في الرفع المساحي المرفق .

الرفع المساحي

صور إضافية

إضغط هنا للوصول للموقع



06:30 مساءً



2026 / 01 / 03

تفلق المزايدة على العقار

التحديد تقريبي والأصل ما تم ذكره بالصك .

16

وصف العقار

العقار عبارة عن أرض سكنية .

شمالاً قطعة رقم 15
جنوباً قطعة رقم 19
شرقاً قطعة رقم 18
غرباً شارع عرض 25 م

الحدود

شمالاً 25 م
جنوباً 25 م
شرقاً 20 م
غرباً 20 م

الأطوال

المساحة 2م 500
الإستخدام سكني
الحي ---
شحن المحفظة 5,000

النوع أرض
رقم الصك 512901001961
رقم المخطط 103 ب
رقم القطعة 17

معلومات إضافية

- العقار عبارة عن أرض سكنية .
- يوجد اختلاف في مساحة الأرض : حسب الصك (500 م) - حسب البوابة المكانية (499.98 م) .
- حسب الصك لا يوجد اسم حي وحسب البوابة المكانية (حي المدينة الجديدة) .
- يوجد اختلاف في رقم المخطط : حسب الصك (103 ب) - حسب المستكشفات (103 / ب) .

الرفع المساحي

صور إضافية

إضغط هنا للوصول للموقع



17

التحديد تقريبي والأصل ما تم ذكره بالصك .

تفلق المزايدة على العقار



2026 / 01 / 03



06:40 مساءً

وصف العقار

العقار عبارة عن أرض سكنية .

النوع	أرض	المساحة 2م	500	شمالاً	قطعة رقم 73
رقم الصك	412902001403	الإستخدام	سكني	جنوباً	قطعة رقم 77
رقم المخطط	103 ب	الحي	---	شرقاً	قطعة رقم 76
رقم القطعة	75	شحن المحفظة	5,000	غرباً	موقف سيارات

الحدود

الأطوال

شمالاً 25 م
جنوباً 25 م
شرقاً 20 م
غرباً 20 م

معلومات إضافية

- العقار عبارة عن أرض سكنية .
- حسب الصك : لا يوجد اسم حي - حسب البوابة المكانية : (حي المدينة الجديدة) .
- يوجد اختلاف في رقم المخطط : حسب الصك (103 ب) - حسب مخطط الأمانة (103 ب) .

الرفع المساحي

صور إضافية

إضغط هنا للوصول للموقع



06:50 مساءً



2026 / 01 / 03

تفلق المزايدة على العقار

التحديد تقريبي والأصل ما تم ذكره بالصك .

18

وصف العقار

العقار عبارة عن أرض سكنية .

شمالاً شارع مشاه بعرض 5 م
جنوباً شارع مشاه بعرض 5 م وموقف سيارات
شرقاً شارع مشاه بعرض 5 م
غرباً قطعة رقم 64

الحدود

شمالاً 20 م
جنوباً 20 م
شرقاً 24 م
غرباً 24 م

الأطوال

المساحة 2م 480
الإستخدام سكني
الحي ---
شحن المحفظة 5,000

النوع أرض
رقم الصك 712901001959
رقم المخطط 103 ب
رقم القطعة 65

معلومات إضافية

- العقار عبارة عن أرض سكنية .
- يوجد اختلاف في مساحة الأرض : حسب الصك (480 م) - حسب البوابة المكانية (483.3 م) .
- توجد اختلافات بين الصك والطبيعة في البيانات المساحية للعقار ، وهي مبينة في الرفع المساحي المرفق .

الرفع المساحي

صور إضافية

إضغط هنا للوصول للموقع



07:00 مساءً



2026 / 01 / 03

تفلق المزايدة على العقار

التحديد تقريبي والأصل ما تم ذكره بالصك .

19

وصف العقار

العقار عبارة عن أرض سكنية .

شمالاً
جنوباً
شرقاً
غرباً

قطعة رقم 753
شارع عرض 20 م
قطعة رقم 752
قطعة رقم 756

الحدود

شمالاً
جنوباً
شرقاً
غرباً

20 م
20 م
25 م
25 م

الأطوال

المساحة 2م
الإستخدام
الحي
شحن المحفظة

500
سكني
المدينة الجديدة
5,000

النوع
رقم الصك
رقم المخطط
رقم القطعة

أرض
212901001122
34
754

معلومات إضافية

- العقار عبارة عن أرض سكنية .
- يوجد اختلاف في مساحة الأرض : حسب الصك (500 م) - حسب البوابة المكانية (472.42 م) .
- حسب الرفع المساحي يوجد أعمدة كهرباء ضغط عالي في الجهة الجنوبية خارج حد الملكية .

الرفع المساحي

صور إضافية

إضغط هنا للوصول للموقع



20

التحديد تقريبي والأصل ما تم ذكره بالصك .

تفلق المزايدة على العقار



2026 / 01 / 03



07:10 مساءً

وصف العقار

العقار عبارة عن أرض سكنية .

النوع

أرض

رقم الصك

912901001142

رقم المخطط

ب 103

رقم القطعة

63

المساحة م²

480

الإستخدام

سكني

الحي

شحن المحفظة

5,000

الحدود

شمالاً

شارع مشاه عرض 5 م

جنوباً

شارع مشاه عرض 5 م

شرقاً

قطعة رقم 64

غرباً

شارع مشاه عرض 5 م

الأطوال

شمالاً

20 م

جنوباً

20 م

شرقاً

24 م

غرباً

24 م

معلومات إضافية

- العقار عبارة عن أرض سكنية .
- يوجد اختلاف في رقم المخطط : حسب الصك (103 ب) - حسب مخطط الأمانة (103 ب) .
- توجد اختلافات بين الصك والطبيعة في البيانات المساحية للعقار ، وهي مبنية في الرفع المساحي المرفق .

الرفع المساحي

صور إضافية

إضغط هنا للوصول للموقع



21

التحديد تقريبي والأصل ما تم ذكره بالصك .

تفلق المزايدة على العقار

2026 / 01 / 03

07:20 مساءً

وصف العقار

العقار عبارة عن أرض سكنية .

النوع	أرض
رقم الصك	512902000856
رقم المخطط	111
رقم القطعة	149
المساحة م ²	625
الاستخدام	سكني
الحي	رميثان
شحن المحفظة	5,000

الحدود	شمالاً	قطعة رقم 147
	جنوباً	قطعة رقم 151
	شرقاً	قطعة رقم 150
	غرباً	شارع عرض 30 م

الأطوال	شمالاً	25 م
	جنوباً	25 م
	شرقاً	25 م
	غرباً	25 م

معلومات إضافية

■ العقار عبارة عن أرض سكنية .

الرفع المساحي

صور إضافية

إضغط هنا للوصول للموقع



22

التحديد تقريبي والأصل ما تم ذكره بالصك .

تفلق المزايدة على العقار



2026 / 01 / 03



07:30 مساءً

وصف العقار

العقار عبارة عن أرض سكنية .

شمالاً قطعة رقم 43
جنوباً قطعة رقم 47
شرقاً قطعة رقم 46
غرباً شارع عرض 15 م

الحدود

شمالاً 25 م
جنوباً 25 م
شرقاً 21 م
غرباً 21 م

الأطوال

المساحة 2م 525
الاستخدام سكني
الحي ---
شحن المحفظة 5,000

النوع أرض
رقم الصك 612902000847
رقم المخطط 103 ب
رقم القطعة 45

معلومات إضافية

■ العقار عبارة عن أرض سكنية .

الرفع المساحي

صور إضافية

إضغط هنا للوصول للموقع



23

التحديد تقريبي والأصل ما تم ذكره بالصك .

تفلق المزايدة على العقار



2026 / 01 / 03



07:40 مساءً

وصف العقار

العقار عبارة عن أرض سكنية .

النوع

أرض

رقم الصك

212901000114

رقم المخطط

ب 103

رقم القطعة

119

المساحة م²

500

الإستخدام

سكني

الحي

شحن المحفظة

5,000

الحدود

شمالاً

قطعة رقم 117

جنوباً

قطعة رقم 121

شرقاً

قطعة رقم 120

غرباً

موقف سيارات

الأطوال

شمالاً

25 م

جنوباً

25 م

شرقاً

20 م

غرباً

20 م

معلومات إضافية

- العقار عبارة عن أرض سكنية .
- حسب الصك : لا يوجد اسم حي - حسب البوابة المكانية : (حي المدينة الجديدة) .
- يوجد اختلاف في رقم المخطط : حسب الصك (103 ب) - حسب مخطط الأمانة (103 ب) .
- يوجد اختلاف في مساحة الأرض : حسب الصك (500 م) - حسب البوابة المكانية (499.99 م) .

الرفع المساحي

صور إضافية

إضغط هنا للوصول للموقع



24

التحديد تقريبي والأصل ما تم ذكره بالصك .

تفلق المزايدة على العقار



2026 / 01 / 03



07:50 مساءً

وصف العقار

العقار عبارة عن أرض سكنية .

النوع

أرض

رقم الصك

212901001172

رقم المخطط

34

رقم القطعة

483

المساحة 2م

430

الإستخدام

سكني

الحي

المدينة الجديدة

شحن المحفظة

5,000

الحدود

شمالاً

قطعة رقم 481

جنوباً

قطعة رقم 485

شرقاً

شارع عرض 15 م

غرباً

قطعة رقم 482

الأطوال

شمالاً

20 م

جنوباً

20 م

شرقاً

21.5 م

غرباً

21.5 م

معلومات إضافية

- العقار عبارة عن أرض سكنية .
- يوجد اختلاف في مساحة الأرض : حسب الصك (430 م) - حسب مخطط الأمانة (422.95 م) .
- يوجد اختلاف في وصف الحد الغربي : حسب الصك (قطعة رقم 482) - حسب مخطط الأمانة (قطعة رقم 484) .

الرفع المساحي

صور إضافية

إضغط هنا للوصول للموقع



08:00 مساءً



2026 / 01 / 03

تفلق المزايدة على العقار

التحديد تقريبي والأصل ما تم ذكره بالصك .

25

وصف العقار

العقار عبارة عن أرض سكنية .

النوع	أرض	المساحة م2	430	الحدود	شمالاً	قطعة رقم 448
رقم الصك	912901001885	الإستخدام	سكني		جنوباً	قطعة رقم 452
رقم المخطط	34	الحي	المدينة الجديدة		شرقاً	قطعة رقم 449
رقم القطعة	450	شحن المحفظة	5,000		غرباً	شارع عرض 20 م

شمالاً 20 م

جنوباً 20 م

شرقاً 21.5 م

غرباً 21.5 م

الأطوال

الرفع المساحي

صور إضافية

إضغط هنا للوصول للموقع

معلومات إضافية

- العقار عبارة عن أرض سكنية .
- يوجد اختلاف في مساحة الأرض : حسب الصك (430 م) - حسب مخطط الأمانة (424.11 م) .
- يوجد اعمدة " ضغط عالي " في الجهة الغربية وهي خارج حدود الصك .



26

التحديد تقريبي والأصل ما تم ذكره بالصك .

تفلق المزايدة على العقار

08:10 مساءً

2026 / 01 / 03

وصف العقار

العقار عبارة عن أرض سكنية .

شمالاً
جنوباً
شرقاً
غرباً

قطعة رقم 10
شارع عرض 15 م
قطعة رقم 13
قطعة رقم 9

الحدود

شمالاً
جنوباً
شرقاً
غرباً

25 م
25 م
25 م
25 م

الأطوال

المساحة 2م
الإستخدام
الحي
شحن المحفظة

625
سكني
رميثان
5,000

النوع
رقم الصك
رقم المخطط
رقم القطعة

أرض
312902000858
111
11

معلومات إضافية

- العقار عبارة عن أرض سكنية .
- يوجد اعمدة " ضغط عالي " في الجهة الغربية وهي خارج حدود الصك .

الرفع المساحي

صور إضافية

إضغط هنا للوصول للموقع



27

التحديد تقريبي والأصل ما تم ذكره بالصك .

تفلق المزايدة على العقار



2026 / 01 / 03



08:20 مساءً

وصف العقار

العقار عبارة عن أرض سكنية .

النوع	أرض	المساحة م2	430	الحدود	شمالاً	شارع عرض 15 م
رقم الصك	712902000116	الإستخدام	سكني		جنوباً	قطعة رقم 440
رقم المخطط	34	الحي	المدينة الجديدة		شرقاً	قطعة رقم 439
رقم القطعة	438	شحن المحفظة	5,000		غرباً	شارع عرض 15 م

شمالاً 20 م

جنوباً 20 م

شرقاً 21.5 م

غرباً 21.5 م

الأطوال

معلومات إضافية

- العقار عبارة عن أرض سكنية .
- حسب الرفع المساحي يوجد اختلاف في الحد الشرقي بين الصك والمستكشفات حيث أن الحد الشرقي حسب الصك " قطعة رقم 439 " وحسب المستكشفات " قطعة رقم 437 " .

الرفع المساحي

صور إضافية

إضغط هنا للوصول للموقع



28

التحديد تقريبي والأصل ما تم ذكره بالصك .

تفلق المزايدة على العقار

08:30 مساءً

2026 / 01 / 03

وصف العقار

العقار عبارة عن أرض سكنية .

النوع	أرض
رقم الصك	812902000746
رقم المخطط	34
رقم القطعة	669
المساحة م ²	483.5
الإستخدام	سكني
الحي	المدينة الجديدة
شحن المحفظة	5,000
الحدود	شمالاً القطعة رقم 667 جنوباً القطعة رقم 671 شرقاً شارع عرض 20 م غرباً القطعة رقم 670

الأطوال
شمالاً 22 م
جنوباً 22 م
شرقاً 21 م
غرباً 21 م

معلومات إضافية

- العقار عبارة عن أرض سكنية .
- حسب الرفع المساحي يوجد اختلاف في مساحة الأرض بين الصك والطبيعة وحسابياً حيث أن مساحة الأرض حسب الصك (483.5 م) وحسب الطبيعة وحسابياً (462 م) .

الرفع المساحي

صور إضافية

إضغط هنا للوصول للموقع



29

التحديد تقريبي والأصل ما تم ذكره بالصك .

تفلق المزايدة على العقار



2026 / 01 / 03



08:40 مساءً

وصف العقار

العقار عبارة عن أرض سكنية .

النوع	أرض
رقم الصك	312902000918
رقم المخطط	103 أ
رقم القطعة	111
المساحة م ²	460
الإستخدام	سكني
الحي	---
شحن المحفظة	5,000

شمالاً	قطعة رقم 108 وقطعة رقم 109
جنوباً	قطعة رقم 113
شرقاً	قطعة رقم 110
غرباً	موقف سيارات

الحدود

شمالاً	20 م
جنوباً	20 م
شرقاً	23 م
غرباً	23 م

الأطوال

معلومات إضافية

■ العقار عبارة عن أرض سكنية .

الرفع المساحي

صور إضافية

إضغط هنا للوصول للموقع



08:50 مساءً



2026 / 01 / 03

تفلق المزايدة على العقار

التحديد تقريبي والأصل ما تم ذكره بالصك .

30

وصف العقار

العقار عبارة عن أرض سكنية .

شمالاً شارع عرض 15 م
جنوباً قطعة رقم 498
شرقاً قطعة رقم 495
غرباً قطعة رقم 499

الحدود

شمالاً 22 م
جنوباً 22 م
شرقاً 20 م
غرباً 20 م

الأطوال

المساحة 2م 440
الإستخدام سكني
الحي المدينة الجديدة
شحن المحفظة 5,000

النوع أرض
رقم الصك 312901001121
رقم المخطط 34
رقم القطعة 497

معلومات إضافية

- العقار عبارة عن أرض سكنية .
- يوجد اختلاف في مساحة الأرض : حسب الصك (440 م) - حسب مخطط الأمانة (439.66 م) .

الرفع المساحي

صور إضافية

إضغط هنا للوصول للموقع



31

التحديد تقريبي والأصل ما تم ذكره بالصك .

تفلق المزايدة على العقار

09:00 مساءً

2026 / 01 / 03

وصف العقار

العقار عبارة عن أرض سكنية .

النوع	أرض	المساحة م ²	450	الحدود	شمالاً شارع عرض 15 م
رقم الصك	812901001889	الإستخدام	سكني	جنوباً قطعة رقم 725	شرقاً شارع عرض 15 م
رقم المخطط	34	الحي	المدينة الجديدة	غرباً قطعة رقم 724	
رقم القطعة	723	شحن المحفظة	5,000		

شمالاً 22.5 م
جنوباً 22.5 م
شرقاً 20 م
غرباً 20 م

الأطوال

معلومات إضافية

- العقار عبارة عن أرض سكنية .
- يوجد اختلاف في مساحة الأرض : حسب الصك (450 م) - حسب مخطط الأمانة (441.82 م) .
- يوجد أعمدة كهرباء ضغط عالي في الجهة الشمالية والشرقية خارج حد الملكية .

الرفع المساحي

صور إضافية

إضغط هنا للوصول للموقع



32

التحديد تقريبي والأصل ما تم ذكره بالصك .

تفلق المزايدة على العقار

2026 / 01 / 03

09:10 مساءً

وصف العقار

العقار عبارة عن أرض سكنية .

النوع	أرض	المساحة م ²	483.75	شمالاً	قطعة رقم 672
رقم الصك	412901001168	الإستخدام	سكني	جنوباً	قطعة رقم 676
رقم المخطط	34	الحي	المدينة الجديدة	شرقاً	قطعة رقم 673
رقم القطعة	674	شحن المحفظة	5,000	غرباً	شارع عرض 15 م

الحدود

الأطوال

شمالاً 22.5 م
جنوباً 22.5 م
شرقاً 21.5 م
غرباً 21.5 م

الرفع المساحي

صور إضافية

إضغط هنا للوصول للموقع

معلومات إضافية

- العقار عبارة عن أرض سكنية .
- يوجد اختلاف في مساحة الأرض : حسب الصك (483.75 م) - حسب مخطط الأمانة (466.27 م) .
- يوجد أعمدة كهرباء ضغط عالي في الجهة الجنوبية الغربية للعقار خارج حد الملكية .

شروط الدخول بالمزاد

- التسجيل في منصة المزاد الإلكتروني.
- سداد مبلغ المشاركة بالقيمة المحددة لكل أصل عن طريق منصة المزاد الإلكتروني ويعتبر المبلغ جزءًا من الثمن لمن يرسو عليه المزاد ولا يحق له استرداده، وفي حالة رسو المزاد يتم سداد بقية المبلغ فور صدور فاتورة السداد وذلك خلال مدة التحصيل المعتمدة .
- عند رسو المزاد على المشتري، يتم سداد المبلغ شاملًا قيمة السعي فوراً، وفي حال تعذر السداد خلال ثلاثة أيام عمل من تاريخ صدور محضر الترسية فيعاد البيع على حساب المشتري المتخلف عن السداد ، ويتحمل المشتري المتخلف تكاليف إعادة البيع على حسابه وللمركز الحق في تمديد الفترة من ثلاثة أيام إلى عشرة أيام إذا دعت الحاجة.
- المعاينة للأصل خلال فترة الإعلان .
- يسقط خيار المجلس حال رسو المزاد .
- يلتزم من يرسو عليه المزاد بسداد مبلغ السعي 2.5 % من ثمن البيع شاملًا لضريبة القيمة المضافة .
- يلتزم المشتري بسداد ضريبة التصرفات العقارية بقيمة 5 % من ثمن البيع وذلك خلال فترة التحصيل المحددة أعلاه .
- تم الإعلان بناءً على البيانات والمواصفات الواردة في وثيقة العقار ولا يتحمل المركز أدنى مسؤولية عن أي اختلاف في العقار على أرض الواقع عما هو مدون في الوثيقة .
- يتم البيع والإفراغ وفقاً لقواعد مركز الإسناد والتصفية «إنفاذ» .

خطوات المشاركة في المزاد الإلكتروني

1



تسجيل الدخول في
المنصة الإلكترونية

2



إستعراض المزايدات

3



سداد قيمة المشاركة في
المزاد (قابلة للإسترداد)

4



إختيار مزاد (واجهة الخرج)
والدخول للمشاركة

5




الفوز بالمزاد



امسح للدخول على
المنصة الإلكترونية



يقام المزاد

منصة الدال للمزادات     

للتواصل والإستفسار

0503772500  0556554207 